

Traditions Mā'ohi (autochtones) et culture catholique aux îles de la société de Polynésie française



Ronny TERIIPAIA–NAIA

Ecole doctorale du Pacifique ED 469

Université de Polynésie française

dirigé par **BRUNO SAURA** – Laboratoire EASTCO
Professeur des Universités en civilisations polynésiennes

PLAN

- 1/Rappel de l'objet de la thèse
- 2/Choix du sujet de la présentation orale et problématique
- 3/Quelques définitions pour bien comprendre: inculturation, arts visuels, tradition et liturgie
- 4/Configuration géographique des édifices catholiques de Tahiti
- 5/ L'inculturation par les arts visuels selon le Concile de Vatican II
- 6/ L'inculturation par les arts visuels en Polynésie française et transmission des traditions et valeurs autochtones
- 7/ Visite d'une galerie d'art inculturante
- 8/ Résultats et conclusion

1/Rappel de l'objet de la thèse: Traditions Mā'ohi (autochtones) et culture catholique aux îles de la société de Polynésie française

Objectifs :

- Identifier **interactions** entre **culture mā'ohi** et religion catholique -- - Déterminer « **Théologie culturelle** » à l'instar de l'Eglise protestante mā'ohi

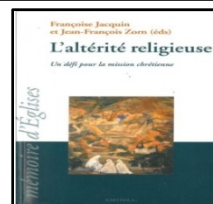
Enquêtes de terrain

Exploitation de documents

Etude comparative



la ora na, e Maria e,
ua i oe i te karatia, te ia
oe te Fatu, o oe tei hau



ÉGLISE DE
JÉSUS-CHRIST
DES SAINTS
DES DERNIERS JOURS



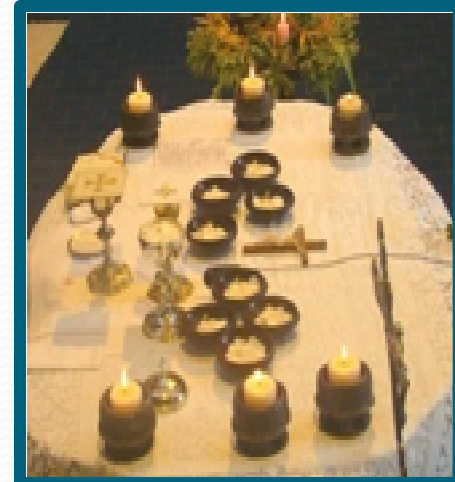
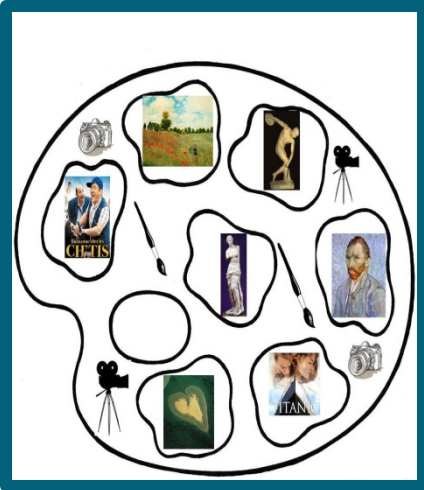
2/ Choix du sujet de la présentation orale

L'inculturation catholique au travers des arts visuels et transmission des valeurs et traditions autochtones en Polynésie française.

- **Matériau intéressant** en tant qu'objet concret d'étude et de recherche
- **Large communication** aux fidèles mais aussi au public en général
- **Inventaire du Patrimoine culturel** catholique et enrichissement de celui de la Polynésie française

PROBLEMATIQUE: Quel est l'impact des arts visuels sacrés sur les fidèles catholiques ?

3/Quelques définitions pour comprendre:



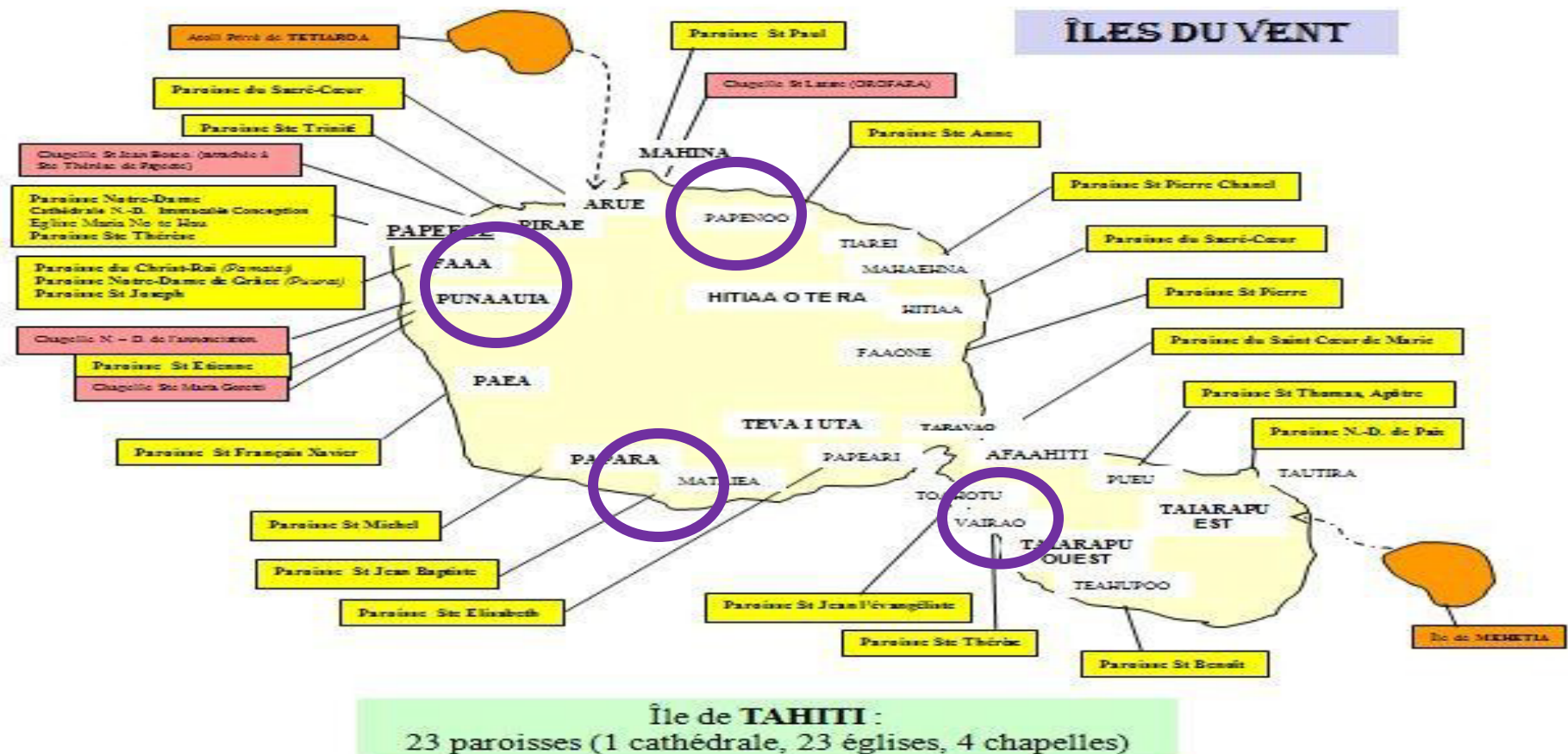
- **Arts visuels:** Arts qui produisent des objets perçus essentiellement par l'œil: arts plastiques, photographie, cinéma, art vidéo, les arts décoratifs...

- **Inculturation** : Insertion du message chrétien (*catholique*) dans une culture donnée

Tradition: Action ou façon de transmettre un savoir, abstrait ou concret, de génération en génération par la parole ou par écrit.

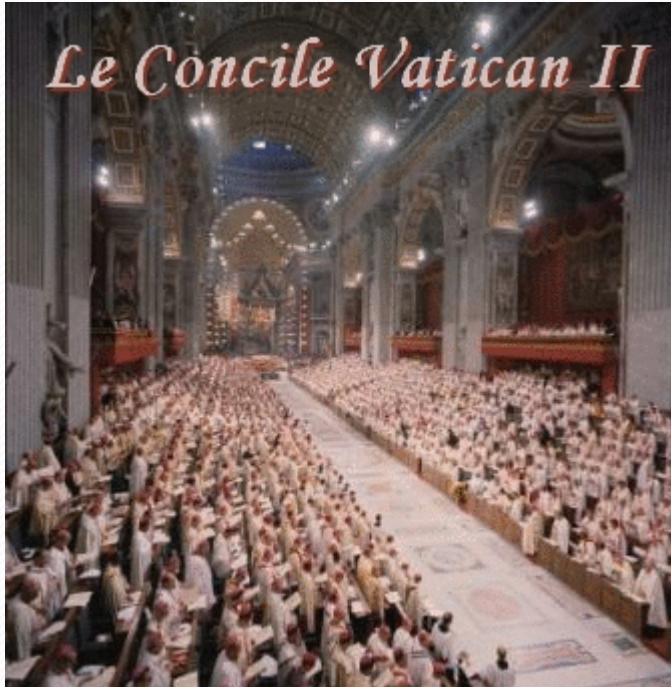
Liturgie: Ensemble des rites, cérémonies et prières dédiés à une divinité lors d'un culte (+ *Christianisme*)

4/Configuration géographique des édifices catholiques de Tahiti:



5/Concile du Vatican II:

Inculturation et arts visuels



1962-1965

Jean XXIII & Paul VI

- Texte de référence: Sacrosanctum Concilium: Restauration et développement de la **liturgie** pour faire progresser la vie chrétienne:
- Par l'Inculturation
- Arts visuels : Constitution Chap VII: L'art sacré et matériel du culte

6/L'inculturation catholique au travers des arts visuels et transmission des valeurs et traditions autochtones en Polynésie française:

- **1954:** *Début de l'Ordination d'une série de prêtres Polynésiens: frères Coppenrath, Teparii, Holozet, Mahai...*
- **Années 60:** 1^{ère} fresque Polynésienne d'Yves de St Front
- **Années 80:** Introduction de mobiliers et œuvres picturales avec des motifs et des figures polynésiennes
- **Années 90-2000:** Explosion artistique dans les édifices religieux avec des artistes hors pairs (Deanna De Marigny, Manuera Tetauupu, Timi Teanuanua...

7/Visite d'une galerie d'art inculturante



A: L'autel Pirogue double



- Pirogue double royale: Jésus étant le « ari'i » (roi/chef) dont la Parole est venue de la mer
- Marque puissante de la foi, de l'identité et du passé de navigateurs des Polynésiens.

B/Rappel du Peuplement du Triangle Polynésien



- Marque d'appartenance à ce grand espace
- Passé de navigateurs pour peupler cet espace

C/Totems (Tāura)



C/Totems (Tāura)



- Tortue: Symbole de **fidélité**
- Lent cheminement du chrétien dans sa vie, symbole de **longévité**
- **Messenger** de la Parole de Dieu

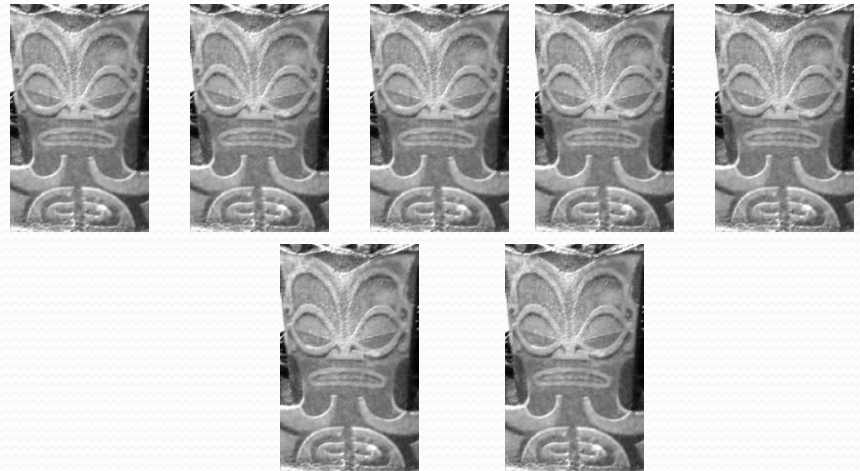


- Mahimahi (*daurade*): Symbole du **sacrifice**
- Substitution de **l'agneau** par le « mahimahi »

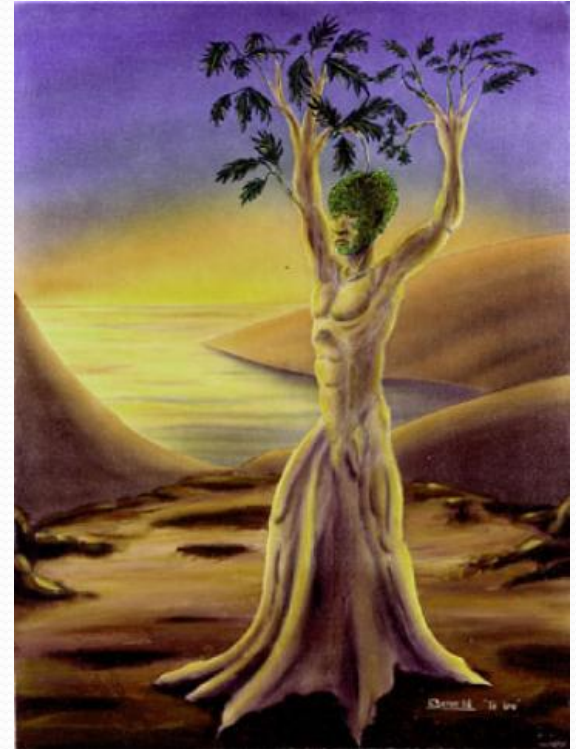
D/L 'ambon-pahu pour annoncer la bonne Parole



- Rassemblement du peuple
- Emetteur de la Bonne Parole
- 7 tikis à la base = 7 jours de la Génèse



E/Symbolique du fruit de l'arbre à pain



- **Double symbolique** du « 'uru »: nourriture du peuple et nourriture spirituelle
- **Sacrifice**: Jésus- Christ et Ruata'ata (légende du fruit de l'arbre à pain)

G/Le casse-tête ou la Passion du Christ



- Sainte cène: Présence du casse-tête de Judas
- Signe annonciateur de la mort du Christ

F/Mythes fondateurs et Matarī'i



- Référence à la période d'abondance de Matarī'i
- Débat sur un projet d'adaptation du calendrier liturgique à celui des pléiades
- Echec à cause du lien avec la religion ancestrale



- Maui pêcheur d'îles et attrapeur de soleil
- Création, genèse et temps: thèmes récurrents dans les mythes cosmogoniques

H/Tradition du chant polyphonique



- **Heiva**, sens de la fête et bonheur au ciel
- **Chants polyphoniques** non intégrés au déroulement de la messe
- Manifestation annuelle de l'AFC pour la perpétuation des traditions et transmission intergénérationnelle



I//La Sainte Vierge et la prophétesse Toapere



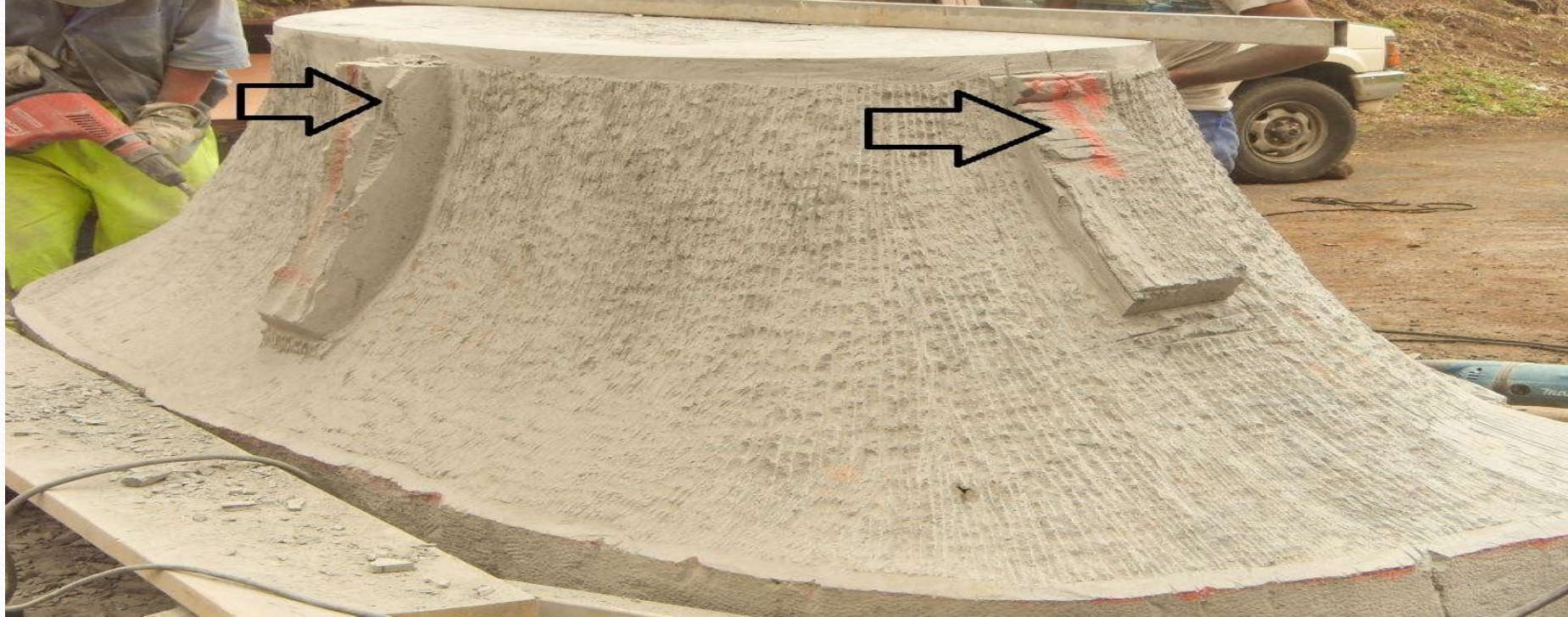
- Chute des dieux Mangaréviens
- Installation d'un dieu venu d'ailleurs couvrant le « Pō » et le « Ao »
- Vaitā chez les protestants
- Interprétations diverses: Domination ou acceptation?

J/Le christ « tahu'a marae » (*prêtre*)



- Grand et unique grand prêtre (cf épître aux hébreux)
- Plume du maro'ura, symbole royal
- Tiki, divinité païenne apaisée accueillant le christianisme

K/Introduction ou immixtion de divinités païennes dans une cathédrale



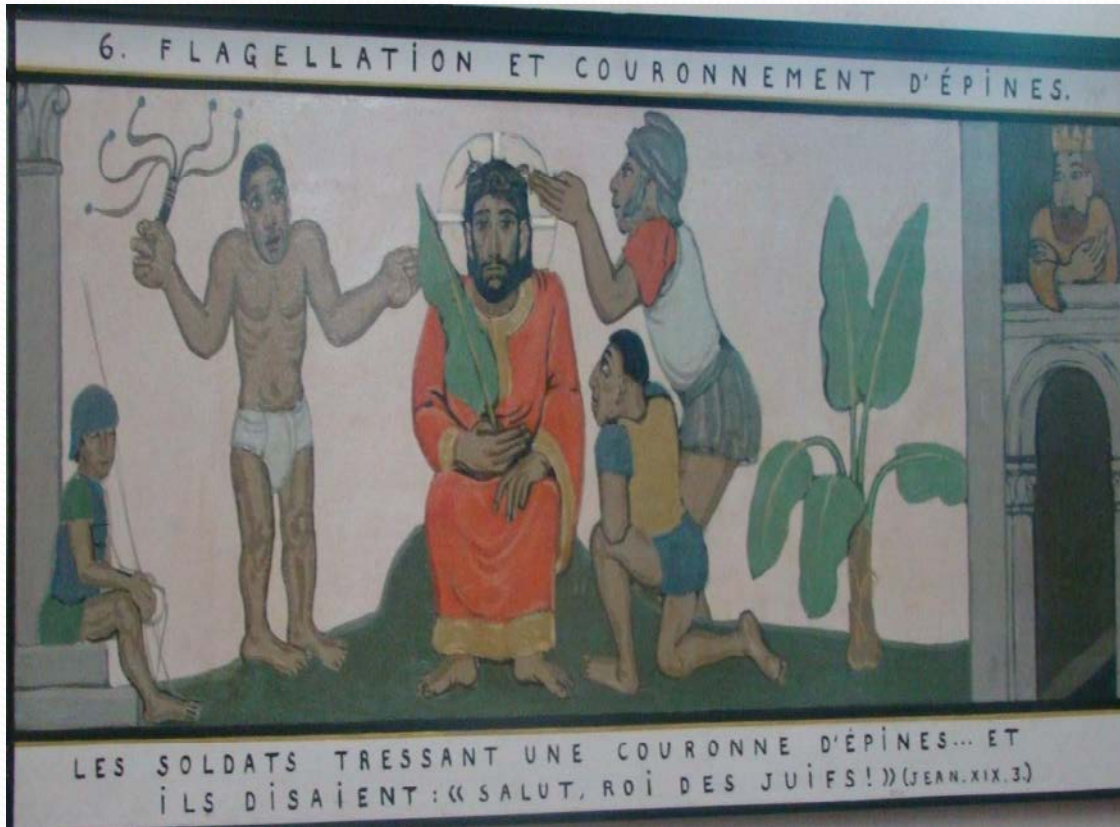
- Immixtion de figures païennes sur la table d'autel de la cathédrale de Rikitea
- Prédilection du peuple mā'ohi à la religiosité
- Projet abandonné = Opposition de l'archidiocèse, de la population et du Vatican

L/Le Pū fenua ou l'enterrement du placenta



- Représentation démesurée du « pito » (nombril)
- Attachement à la terre
- Fusion de l'enfant (foetus) et du fruit de l'arbre (à pain)

M/Le bananier symbole de résistance ou fausse interprétation de la Paix



- Conjuración des forces hostiles (Maximo Rodriguez)
- Interprétation éronnée selon J.François Durban
- Logo de l'Eglise protestante Mā'ohi: Symbole de paix

N/Le Christ allongé sur un « fata tūpapa'u »



- Tetaupu Manuera
- 1 des 14 stations du **chemin de croix**. Ici, la mort du Christ.
- **Substitution** du Tombeau par un « fata tūpapa'u ».
- Jésus exposé tel un **ari'i Polynésien**.
- **Réconcilier** la croyance ancestrale païenne avec le christianisme.

8/Résultats et conclusion

Sondage effectué auprès de 30 personnes fidèles paroissiens sur les vitraux de l'Eglise Christ Roi



Critères du sondage	Nombre de personnes
Esthétique (couleurs, luminosité)	30
Ne prêtent pas attention aux détails	25
Sensibles à la présence de la culture Polynésienne après le leur avoir fait remarquer	30
Rejettent la présence d'éléments païens	26
Après explication, acceptent l'idée	6
Sont contents d'avoir appris quelque chose	30
Demandent une formation à ce sujet	23

8/Résultats et conclusion

Sondage effectué auprès de 20 personnes fidèles paroissiens sur le tabernacle de l'Eglise St Joseph à Fa'a'a



Critères du sondage	Nombre de personnes
Esthétique	20
Font le lien entre l'hostie et le 'uru/pain	16
Ne font pas du tout le lien avec la légende de l'arbre à pain	18
Après explication, acceptent agréablement l'idée	18
N'ont pas d'avis	2
Sont contents d'avoir appris quelque chose	30
Demandent une formation à ce sujet	23

8/Résultats et conclusion

Sondage effectué auprès de 20 paroissiens au sujet du tableau du christ allongé sur un « fata tūpapa'u"



Critères du sondage.	Nombre de personnes
Esthétique	20
Sont conscients qu'ils s'agit d'une des 14 stations	20
Ignorent ce qu'est un « fata-tūpapa'u »	20
Rejettent catégoriquement le concept après définition et sont choqués	20
Après explication, acceptent l'idée du art exposé	13
Sont contents d'avoir appris quelque chose.	20
Demandent une formation à ce sujet	12

8/Résultats et conclusion

- Pas d'impact réel sur les fidèles car ils ne sont sensibles qu'à l'aspect esthétique
- Carences en termes de connaissance des mythes et de la culture Polynésienne en général d'où une absence de lien spontané entre christianisme et traditions autochtones
- Volonté de certains prêtres d'inculturer en mettant en exergue des caractéristiques historiques ,culturelles et identitaires fortes mais ne communiquent pas forcément les messages véhiculés.
- Ignorance ou indifférence des fidèles
- On se fixe des limites qu'on ose pas dépasser dans l'expression artistique.

Un peu d'humour: Vous avez dit tradition?



- St-Michel combattant les vices de la commune de Papara

