

Les représentations sociales du tourisme dans les territoires insulaires ultramarins français (Nouvelle-Calédonie, Polynésie française, Réunion)

Christian JOST (Université de Polynésie française)

Jean-Christophe GAY (Université de Nice Sophia-Antipolis)

Anthony TCHÉKÉMIAN (Université de Polynésie française)



Michel BUHOT



Les représentations sociales du tourisme dans les territoires insulaires ultramarins français (Nouvelle-Calédonie, Polynésie française, Réunion)

**Les représentations sociales du tourisme dans les territoires insulaires ultramarins français
sont-elles une clé pour un développement touristique durable ?**



Michel BUHOT



Représentations ?

Les représentations sociales sont des images mentales élaborées et partagées par un groupe qui permettent à ses membres de penser, de se représenter le monde environnant, d'organiser les comportements (d'après MANNONI, 2012)



informations

+



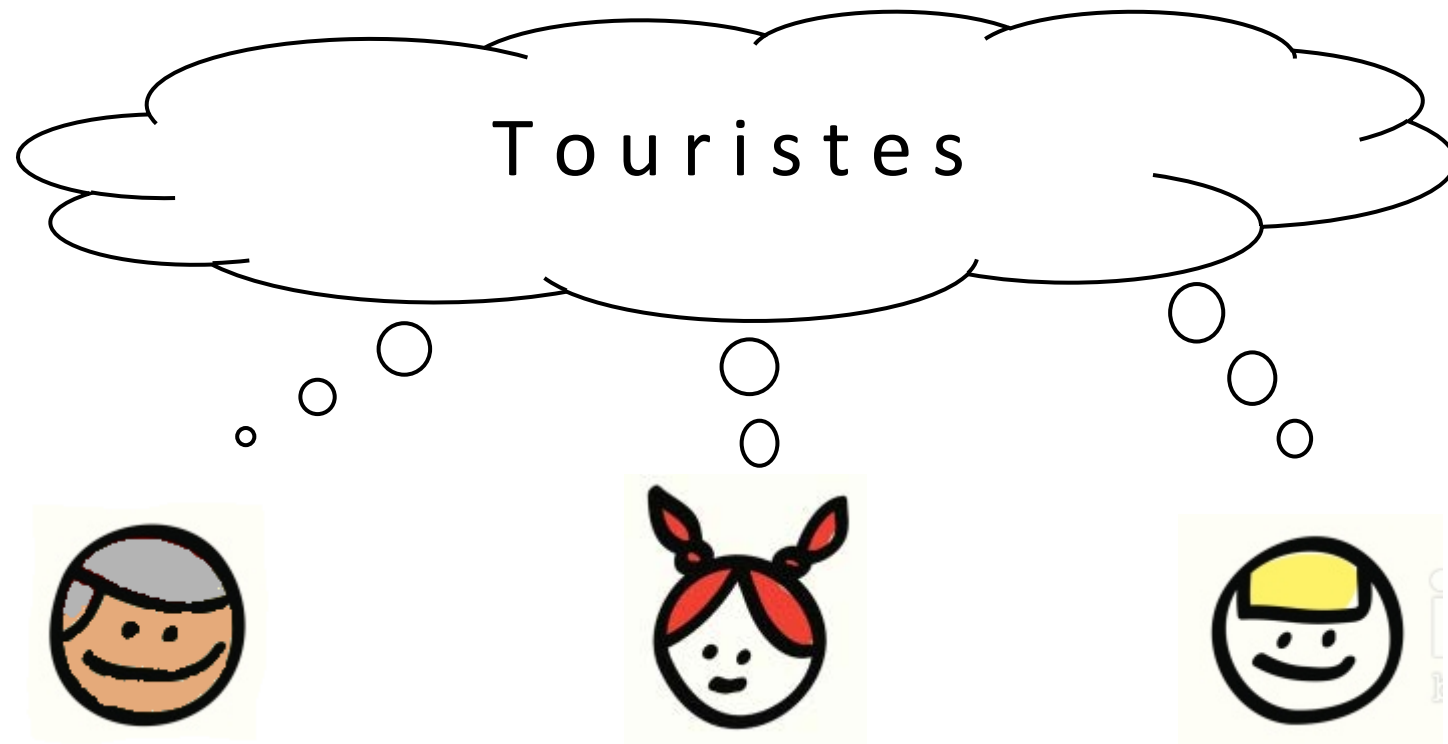
opinions

+



croyances

Exemples de représentations des touristes



Exemples de représentations des touristes



Exemple n°1 de représentations de l'outre-mer par un touriste :

« Ces îles sont magnifiques, ce sont de véritables paradis terrestres. »

Nécessité de prendre en compte les représentations des touristes



➡ Advantage concurrentiel en terme d'image

➡ Exploitation de cette image dans la promotion de la destination

➡ Risque de déception au moment de la confrontation réalité / représentations

➡ Conception de produits touristiques conformes aux représentations

Exemple n°2 de représentations de l'outre-mer par un touriste :

« Ce sont des îles tropicales où les populations sont peu motivées par le tourisme parce qu'elles bénéficient de l'assistanat de l'Etat français. »

Nécessité
d'influencer les
représentations
des touristes



➡ Destination peu attractive par rapport à la concurrence

➡ Pour favoriser la venue de nouveaux touristes

➡ Attitude condescendante ou méprisante vis-à-vis des Ultramarins

➡ Pour changer la conduite de ces touristes

- Approche globale
- Approche comparative

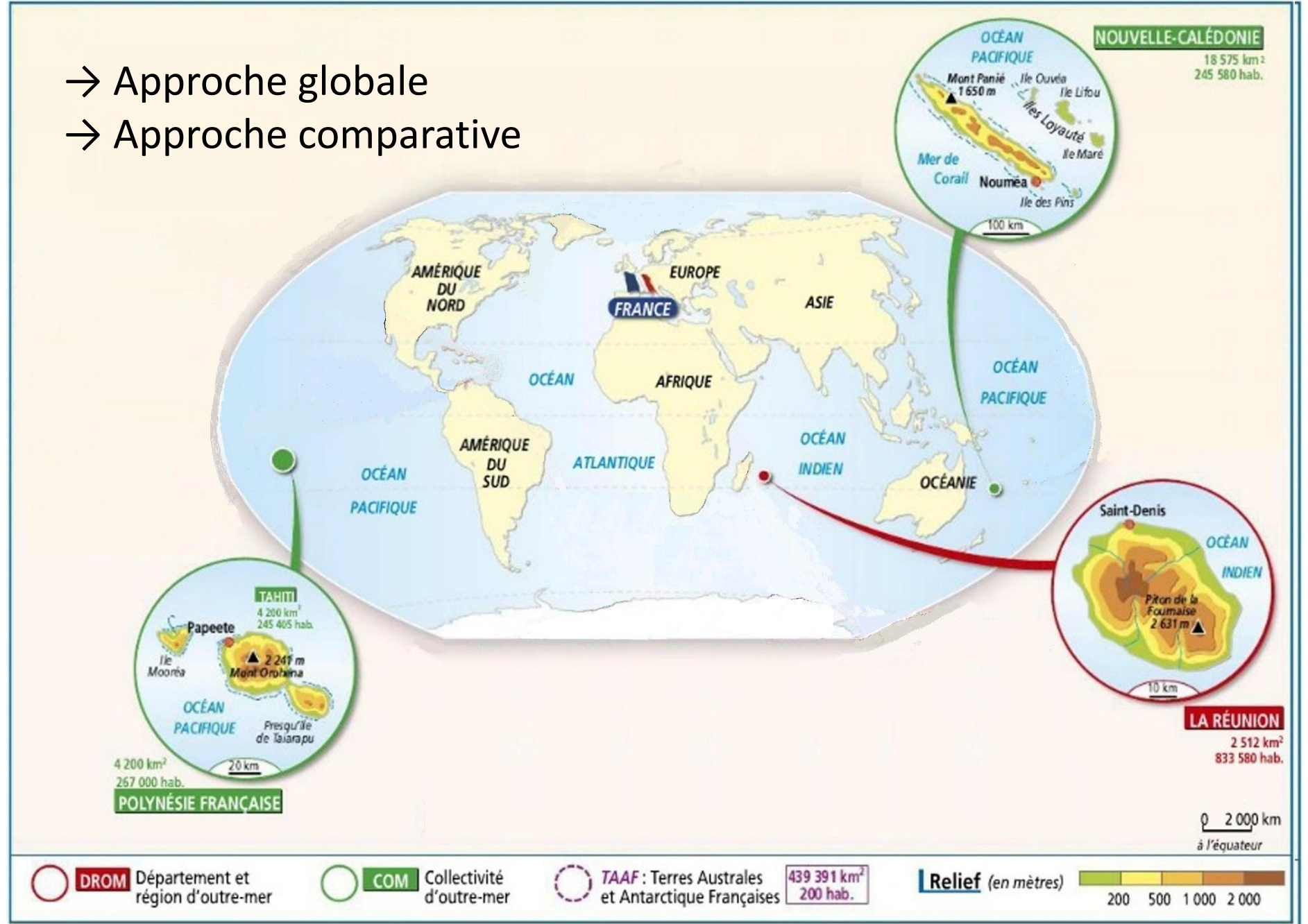
Insularité

Tropicalité

Touristicité

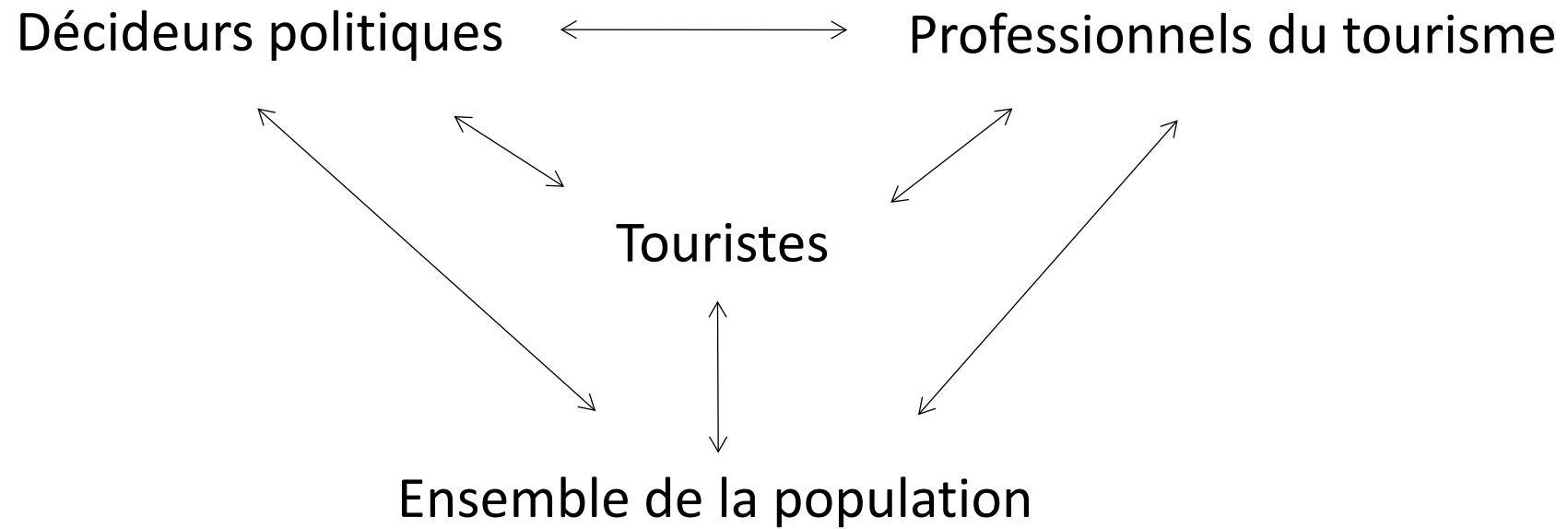
Enquêtabilité

Réalité



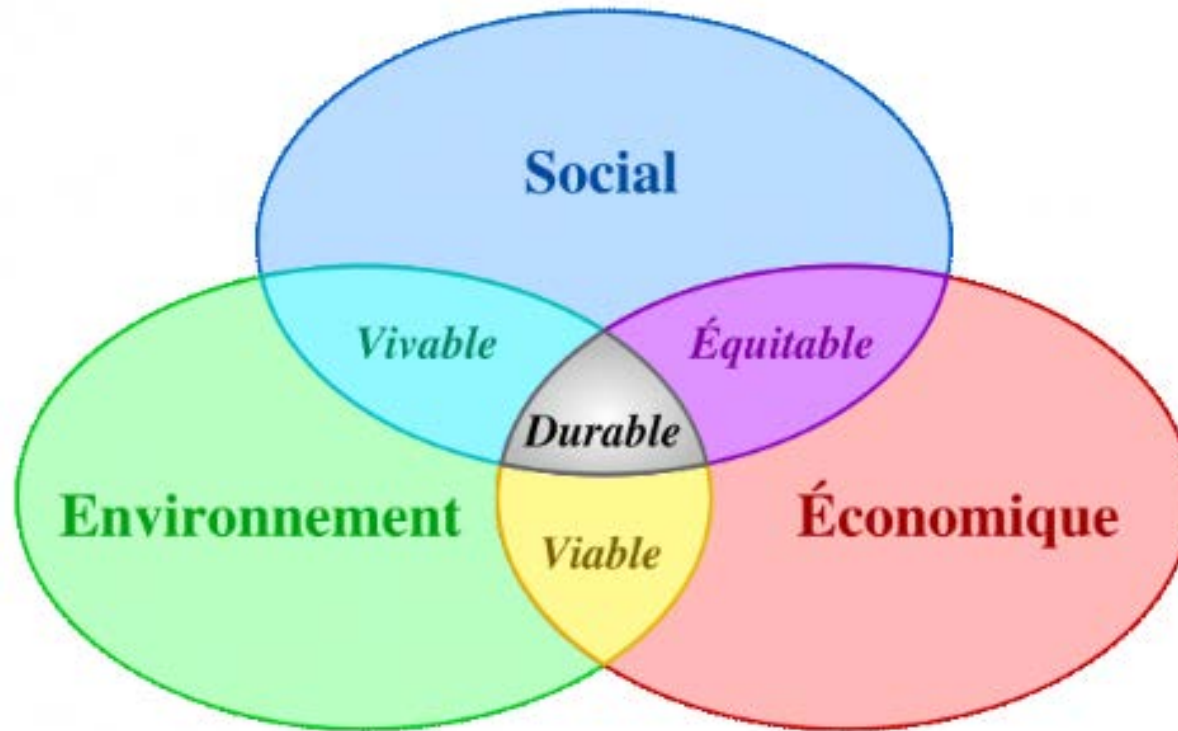
Objectif :

Comprendre les interactions entre les acteurs du tourisme



Enjeu :

Faciliter le développement économique, la protection de l'environnement et l'équilibre social des territoires ultramarins.



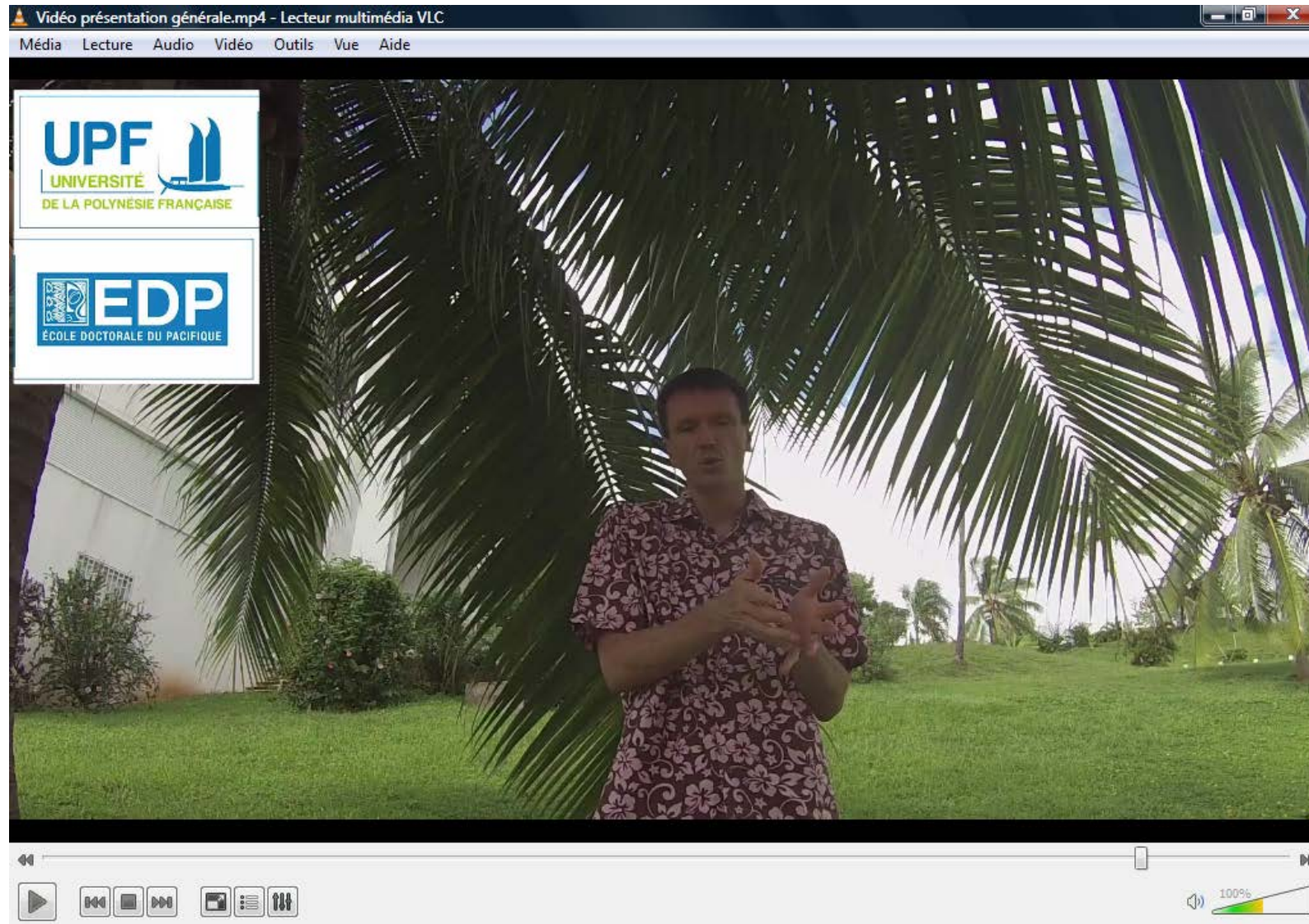
→ Préconisations

Méthodologie :

1) Réalisation d'enquêtes

- Par questionnaires administrés par des enquêteurs en Nouvelle-Calédonie, Polynésie française et à la Réunion :
 - * populations
 - * touristes
 - * professionnels du tourisme

Réalisation de vidéos pour former les étudiants à distance



Les établissements partenaires



Lycée Evariste de Parny
Saint Paul - La Réunion



Exemple de questionnaire



Nom de l'enquêteur :

N° d'enquête :

Fichier audio :

Date :

Lieu :

la ora na, je m'appelle et je suis étudiant(e) en BTS Tourisme. Auriez-vous vingt à trente minutes à m'accorder pour répondre anonymement à des questions sur le tourisme en Polynésie française ? Cette enquête est réalisée dans le cadre d'une recherche d'un étudiant en doctorat de Géographie de l'UPF. Elle servira à mieux comprendre les attentes de la population vis-à-vis du tourisme. Mauruuru !

Enquête sur les représentations du tourisme en Polynésie française

Des questions variées

- questions avec une échelle :

14) Quelle est votre vision des touristes ?

- questions fermées à choix unique : ☐ Positive ☐ Plutôt positive ☐ Plutôt négative ☐ Négative ☐ NSPP

58) Fréquentez-vous les pensions de famille ? ☐ Oui ☐ Non ☐ NSPP

- questions fermées à choix multiple :

31) Quel type de tourisme aimeriez-vous voir se développer (avec comme critère l'activité dominante) ? (choix multiple possible)

- questions ouvertes :

☐ Tourisme d'affaires

☐ Ecotourisme

☐ Tourisme de santé

☐ Croisières

☐ Tourisme nautique

☐ Shopping

☐ Tourisme vert

☐ Equilibre entre les différentes formes

☐ Autre (préciser) :

☐ Ne se prononce pas

.....
....
....
....

Méthodologie :

1) Réalisation d'enquêtes

- Par questionnaires administrés par des enquêteurs en Nouvelle-Calédonie, Polynésie française et à la Réunion :
 - * populations
 - * touristes
 - * professionnels du tourisme
- Par questionnaires en ligne
 - * Ultramarins vivant en France
 - * touristes potentiels



QUESTIONS

RÉPONSES

762

Le tourisme outre-mer vu par les Ultramarins vivant en métropole

Ce questionnaire anonyme s'adresse à des personnes originaires de l'outre-mer et résidant actuellement en métropole. Cette enquête est réalisée dans le cadre d'une recherche d'un étudiant en Doctorat de Géographie de l'Université de Polynésie française sur le tourisme dans l'outre-mer français. Merci !

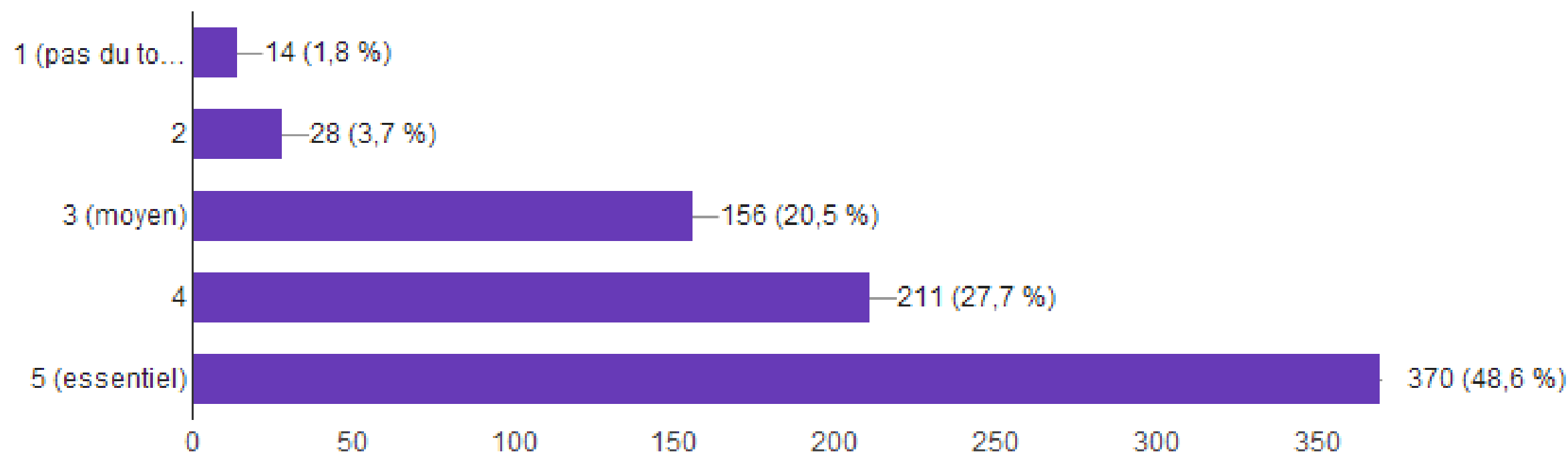
Les questions portent sur vous et votre territoire d'origine uniquement (la Guadeloupe pour les Guadeloupéens, la Martinique pour les Martiniquais, la Réunion pour les Réunionnais, la Polynésie pour les Polynésiens, etc.)



Enquête en ligne menée du 20 mars au 20 avril 2017

7) Quelle est l'importance du tourisme pour votre territoire d'origine ?

(762 réponses)



Méthodologie :

1) Réalisation d'enquêtes

- Par questionnaires administrés par des enquêteurs en Nouvelle-Calédonie, Polynésie française et à la Réunion :
 - * populations
 - * touristes
 - * professionnels du tourisme
- Par questionnaires en ligne
 - * Ultramarins vivant en France
 - * touristes potentiels
- Traitement des données

Traitement des données

-> Analyse multivariée

Ex : Quel est votre avis sur l'implantation d'un casino ?

Variables : sexe, âge, lieu de résidence, sensibilité politique, religion, niveau d'études, etc.



Méthodologie :

1) Réalisation d'enquêtes

- Par questionnaires administrés par des enquêteurs en Nouvelle-Calédonie, Polynésie française et à la Réunion :
- Par questionnaires en ligne
- Traitement des données

2) Analyse documentaire

- Promotion des destinations

Promotion des destinations



TAHITI
ET SES ÎLES

Méthodologie :

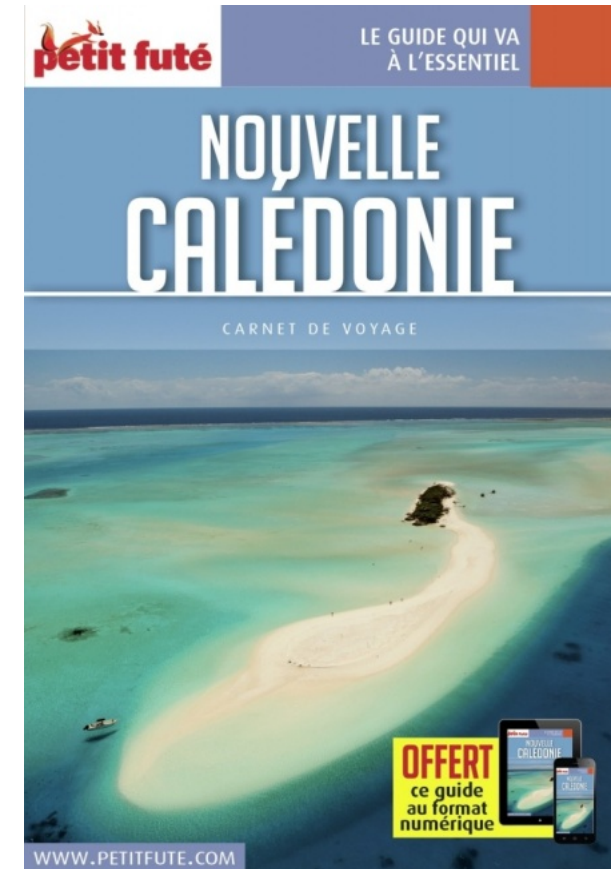
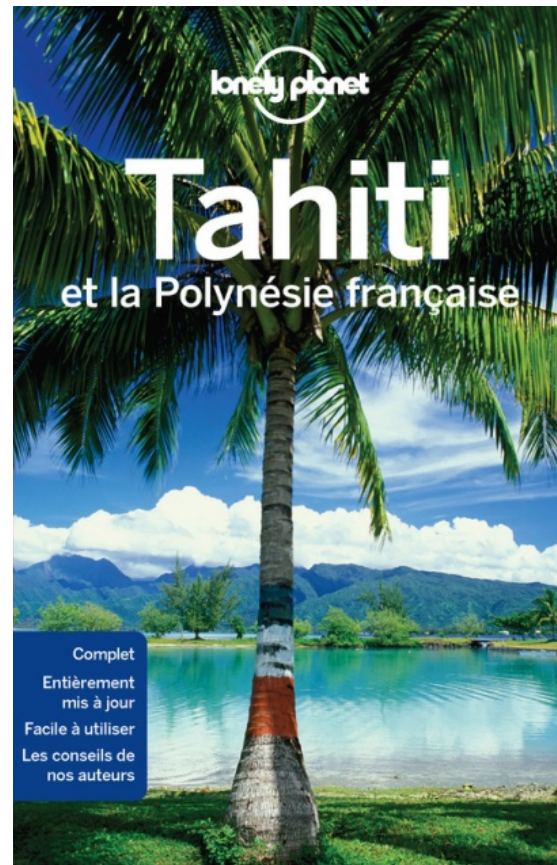
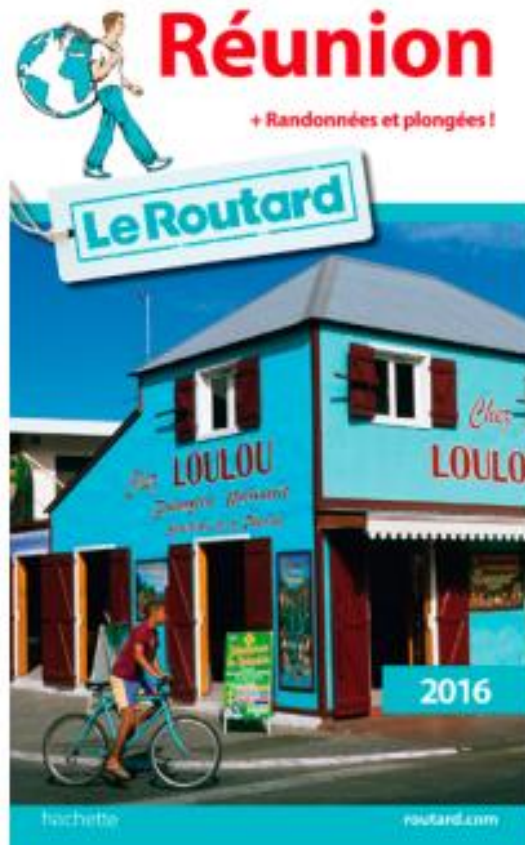
1) Réalisation d'enquêtes

- Par questionnaires administrés par des enquêteurs en Nouvelle-Calédonie, Polynésie française et à la Réunion :
- Par questionnaires en ligne
- Traitement des données

2) Analyse documentaire

- Promotion des destinations
- Guides de voyages

Guides de voyages



Méthodologie :

1) Réalisation d'enquêtes

- Par questionnaires administrés par des enquêteurs en Nouvelle-Calédonie, Polynésie française et à la Réunion :
 - * populations
 - * touristes
 - * professionnels du tourisme
- Par questionnaires en ligne
 - * Ultramarins vivant en France
 - * Touristes potentiels
- Traitement des données

2) Analyse documentaire

- Promotion des destinations
- Guides de voyages

3) Interviews

Interviews

Nicole Bouteau,
ministre du tourisme
de Polynésie française



Les représentations sociales du tourisme dans les territoires insulaires ultramarins français (Nouvelle-Calédonie, Polynésie française, Réunion)

Merci de votre attention !



Michel BUHOT



