

LES HANDICAPS INVISIBLES

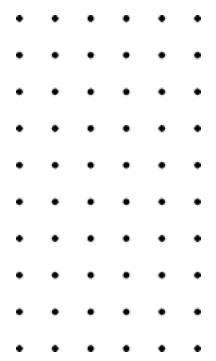
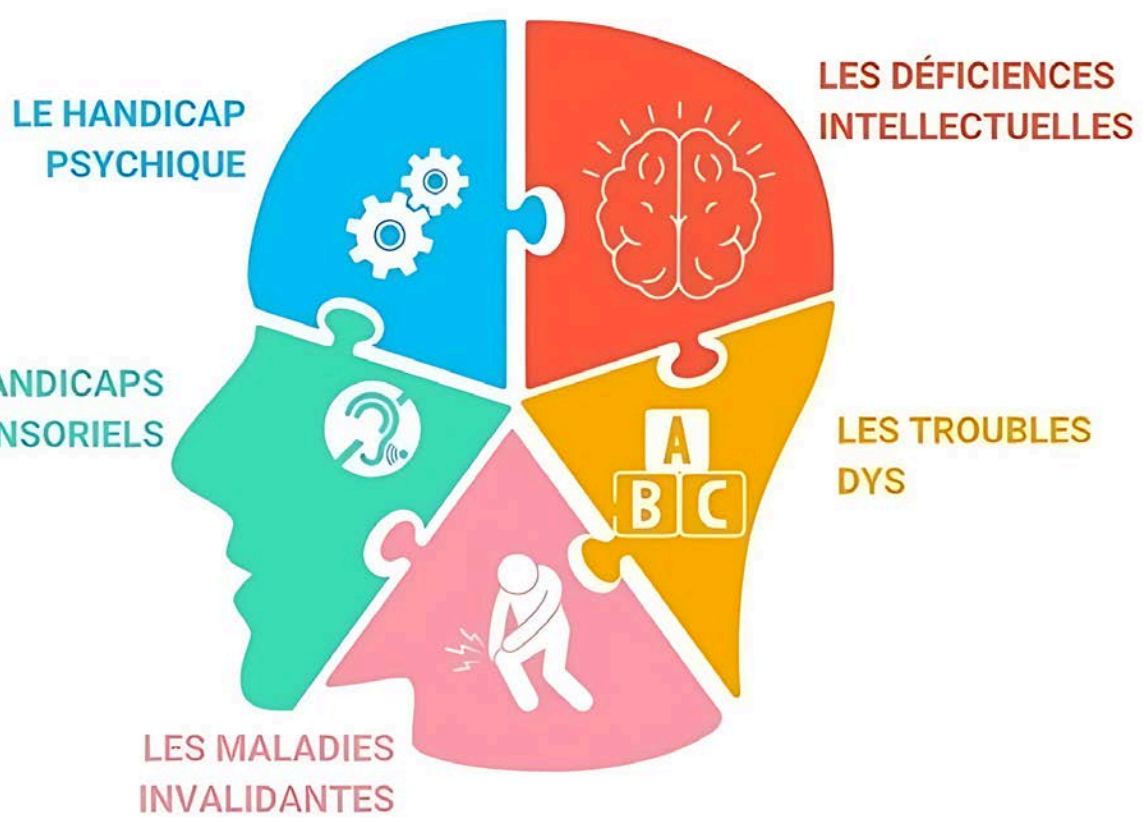
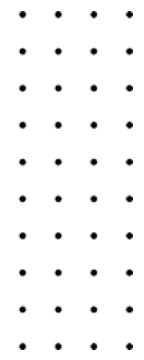


TABLE DES MATIÈRES



01. Les handicaps sensoriels

02. Le handicap psychique

03. Les handicaps cognitifs

04. Les troubles Dys

05. Les déficiences intellectuelles

06. Les maladies invalidantes



LES HANDICAPS SENSORIELS

Le handicap sensoriel résulte de l'atteinte d'un ou plusieurs sens. Il se caractérise majoritairement par des incapacités issues d'une déficience auditive ou visuelle.

Ce type de handicap entraîne, presque automatiquement, des difficultés de communication et d'intégration sociale de la personne. C'est pourquoi, la personne en situation de handicap est amenée à développer d'autres moyens de communication, d'information ou de sociabilisation pour s'adapter à la société et à la vie quotidienne malgré son handicap.

LE HANDICAP PSYCHIQUE

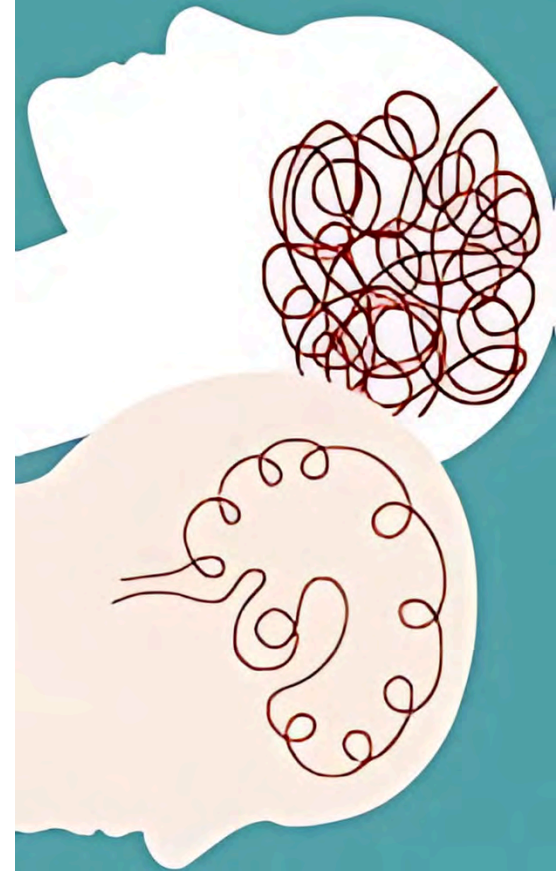
C'est quoi ?

Le handicap psychique englobe les troubles mentaux et émotionnels qui affectent le fonctionnement psychologique d'une personne.

Cela peut inclure des troubles de l'humeur et des troubles anxieux. Mais également des troubles bipolaires et d'autres conditions qui altèrent la pensée, les émotions et les comportements.

Exemple :

- La dépression : Elle est caractérisée par une tristesse profonde, une perte d'intérêt pour les activités, des troubles du sommeil et de l'appétit, ainsi que des pensées négatives. Elle peut avoir un impact significatif sur la qualité de vie et la capacité à fonctionner au quotidien.

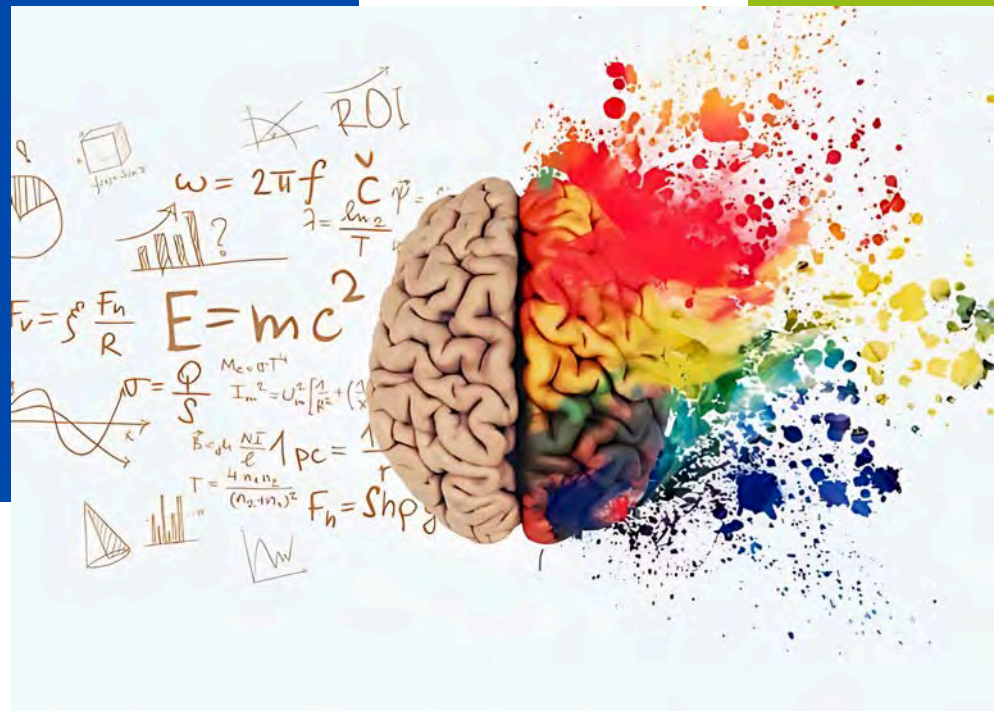


LES HANDICAPS COGNITIFS

Le handicap cognitif se réfère aux difficultés rencontrées dans les processus mentaux. Des processus comme la mémoire, l'apprentissage, la compréhension et la résolution de problèmes. Par exemple, il peut inclure :

- L'autisme : C'est un trouble du développement qui affecte la communication, les interactions sociales et les comportements. Les personnes autistes peuvent présenter des intérêts restreints, des difficultés à comprendre les émotions des autres et des comportements répétitifs.





LES TROUBLES DYS

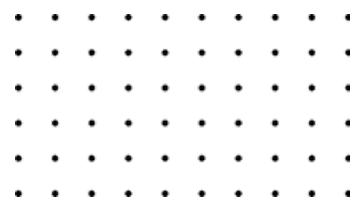
Les troubles dys ou dys- sont des troubles spécifiques et durables de l'acquisition du langage écrit (dyslexies, dysorthographies). Les troubles spécifiques et durables des activités numériques (dyscalculies). Les troubles spécifiques et durables de développement des processus attentionnels et des fonctions exécutives (TDAH).

LES DÉFICIENCES INTELLECTUELLES

Les déficiences intellectuelles représentent une condition où une personne rencontre des obstacles significatifs dans son développement intellectuel et adaptatif. Cette condition se manifeste par une altération des capacités cognitives qui peut affecter divers aspects de la vie quotidienne, telle que la capacité d'apprentissage, la et

communication, les compétences sociales l'indépendance dans les activités de la vie quotidienne.

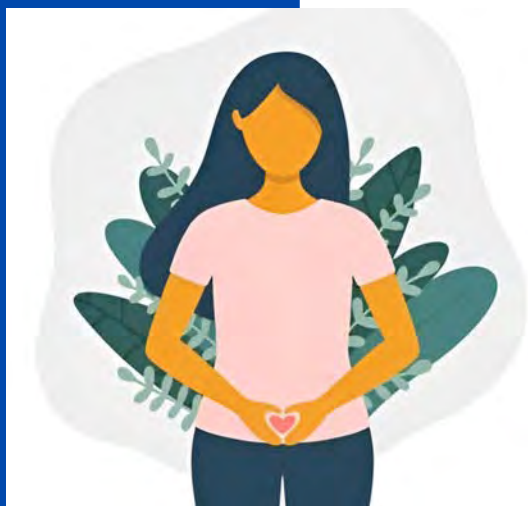
Les causes du handicap mental ou intellectuel peuvent être variées. Certaines sont d'origine génétique, comme le syndrome de Down (trisomie 21). D'autres peuvent résulter de facteurs environnementaux, tels que l'exposition à des toxines ou des substances nocives pendant la grossesse ou encore des traumatismes à la naissance. Les lésions cérébrales acquises, comme celles causées par un accident vasculaire cérébral ou un traumatisme crânien, peuvent également entraîner un handicap mental ou intellectuel.



MALADIES CHRONIQUES OU INVALIDANTES

Maladies chroniques

Les maladies chroniques se caractérisent par leur persistance sur une longue période, souvent pendant des années, voire toute la vie. Elles nécessitent une prise en charge continue et peuvent engendrer des symptômes fluctuants ou persistants. Par exemple, il y a la maladie de Crohn, l'épilepsie ou encore l'endométriose.



Maladies invalidantes

Les maladies invalidantes se réfèrent à des affections qui entraînent une incapacité ou une limitation des capacités fonctionnelles de la personne. Ces maladies peuvent affecter la mobilité, l'habileté à accomplir des tâches quotidiennes.





**Niveau 3 - Hall du bâtiment A
Bureau des permanences de
la Mouv'e**



handicap@upf.pf



(+689) 40 803 965

(+689) 40 803 906

(+689) 40 803 865