



ANNUAIRE

2018-2019

www.upf.pf
www.stages-emplois.upf.pf
[page facebook de l'université](#)

Rappel : en interne, vous pouvez composer uniquement les 3 derniers chiffres du numéro de téléphone

*Annuaire élaboré par le secrétariat du président
En cas d'erreur, n'hésitez pas à contacter secretariat-president@upf.pf*

Mis à jour le 13/02/2019

SOMMAIRE

PRÉSIDENCE	3
DIRECTION GÉNÉRALE DES SERVICES	3
ADMINISTRATION GÉNÉRALE	4
Agence comptable	4
Direction des finances	4
Direction des ressources humaines	4
Direction des systèmes d'information	4
Direction de la logistique et du patrimoine	5
Vie étudiante et aide à la réussite	5
Direction de la scolarité	5
Service de la formation continue	5
Relations internationales et de la francophonie	5
Centre d'orientation des stages et de l'insertion professionnelle	6
Œuvres universitaires	6
Infirmierie	6
BIBLIOTHEQUE UNIVERSITAIRE.....	6
ESPE.....	6
DÉPARTEMENTS :	
Droit, Economie-Gestion.....	7
Lettres, Langues et Sciences Humaines	8
Sciences, Technologies et Santé	9
INSTITUT CONFUCIUS.....	9
SERVICE DE LA RECHERCHE ET ECOLE DOCTORALE.....	10
LABORATOIRES	10
OBSERVATOIRE GEODESIQUE DE TAHITI.....	12
MAISON DES SCIENCES DE L'HOMME DU PACIFIQUE.....	12
AMICALE DES PERSONNELS DE L'UPF	12
BUREAU DES ASSOCIATIONS	12
BUREAU DES SYNDICATS ET DU CHSCT.....	12

Présidence

Président	CAPOLSINI Patrick (PR) @ president@upf.pf Fax	40 803 814 40 803 804	R+1
Secrétariat	AKROUCHI Stéphanie @ secretariat-president@upf.pf	40 803 839	R+1
Responsable communication Assistante communication	MYOTTE-DUQUET Patrice CHOUNE Vaheana @ communication@upf.pf	87 203 869 / 40 803 888 40 803 979	R-1 R-1
Vice-Présidents			
- du Conseil d'Administration (CA)	PASTOREL Jean-Paul (PR) @ vp-ca@upf.pf	40 803 859	R+1
- de la Commission de la Recherche (CR)	GAERTNER-MAZOUNI Nabila (PR) @ vp-cr@upf.pf	40 803 869	R+1
- de la Formation et de la Vie Universitaire (CFVU)	DEMOY-SCHNEIDER Marina (MCF) @ vp-cfvu@upf.pf	40 803 964	A3-4
- des étudiants	HOUARIKI Belinda @ vp-etudiant@etudiant.upf.pf		
Chargés de mission			
- Relations Internationales et francophonie	----	40 803 859	A3-5
- C2i	BADIE Moana (PRCE)	40 866 456	OGT 2
- Stratégie numérique	CHABRIER Sébastien (MCF) @ pilotage-numerique@upf.pf	40 803 805	OGT 1
- Politique énergétique	LUCAS Franck (MCF)	40 866 434	B2-5
- Campus éco-responsable	LARGEAUD-ORTEGA Sylvie (MCF) @ eco-responsable@upf.pf	40 803 893	P10
- Conférences « Savoirs pour tous »	REGNIER Denis (PRCE) @ savoirspourtous@upf.pf	40 866 453	ESPE
- <i>Egalité Femme-Homme</i>	CABON Sarah-Marie (MCF)	40 866 495	F3-7
- <i>Etudiants en situation d'handicap</i>	HONORE Lionel (PR)		F3-2-2

Direction Générale des Services (bâtiment présidence)

Directrice générale des services	BOYER Odile @ dgs@upf.pf Fax @ affaires-juridiques@upf.pf	40 803 838 40 803 973	R+1
Adjointe à la Directrice générale des services	LEROUX Morgane @ adjoint-dgs@upf.pf	40 803 937	R+1
Secrétariat Gestionnaire de la Résidence Internationale, de la flotte véhicules et des locations de salles	AUANI-LI Mireille @ secretariat-dgs@upf.pf	40 803 873	R+1
Chargé de mission vie étudiante Chargée d'études et d'accompagnement	LECOQ Guillaume RICHARDSON Anne-Laure	40 803 935 40 803 987	R-1 A3
Contrôleur de gestion	@ controle-gestion@upf.pf		
Assistance juridique	GILLE Amandine	40 866 449	ESPE
Accueil/standard/courrier	ARIITAI Tihoti @ courrier@upf.pf Fax	40 803 803 40 803 804	RDC

Fare Pote'e

Salle de réunion	40 866 419
------------------	------------

Administration générale

■ Agence comptable (bâtiment présidence)

	@ agent-comptable@upf.pf	Fax	40 803 804	
Agent comptable	LEROUX Vincent		40 803 901	RDC
Gestionnaire comptable - Contrôle dépenses et recettes	ROY Sabrina		40 803 872	RDC
Comptabilité - Suivi recouvrement				
Gestionnaire comptable - Encaissements - Paiements	NIL Moeana		40 803 885	RDC
Ajustements bancaires - Suivi trésorerie				
Contrôleur de la paie	ATEO Eugène		40 803 816	RDC

■ Direction des finances (bâtiment présidence)

	@ service-financier@upf.pf	Fax	40 803 806	
Directeur des finances	LEROUX Vincent		40 803 901	RDC
Adjointe au directeur	RIPERT Marie-José		40 803 897	RDC
	@ missions@upf.pf			
Gestionnaire financier - Services pédagogiques, Formation continue, missions BU et ESPE	BONISLAWSKI Laurence		40 803 966	RDC
Gestionnaire financier - Services centraux (hors missions)	LETANG Noéline		40 803 871	RDC
Gestionnaire financier - ESPE, dépenses RH et Missions (hors BU et ESPE)	MARATEFAU Véronique		40 803 815	RDC
Gestionnaire financier - Recherche et Bibliothèque universitaire (hors missions)	FAILLOUX Moerani		40 803 924	RDC

■ Direction des ressources humaines (DRH) (bâtiment présidence)

	@ drh@upf.pf	Fax	40 803 804	
	@ formation-personnels@upf.pf			
Directrice	FAVIER Adeline		40 803 925	R-1
Directrice adjointe	MELEC-GOURSAUD Marguerite		40 803 929	R-1
Gestionnaire personnels BIATSS	LEFEBVRE Aurélie		40 803 947	R-1
Gestionnaire personnels BIATSS	HAHE Wyn		40 803 927	R-1
Gestionnaire personnels enseignants	GRIMAUD Sylvie		40 803 959	R-1
Gestionnaire personnels enseignants – suivi HC	LEE CHIP SAO Benoît		40 803 926	R-1
Gestionnaire dossiers transversaux	SANFAL Katia		40 803 922	R-1
Gestionnaire des vacataires – suivi MS-ETP	THOMASSIN Jean-René		40 803 875	R-1

■ Direction des systèmes d'information (DSI) (bâtiment A)

Directeur	@ dsi@upf.pf	Astreinte DSI (pendant les fermetures)	87 22 19 25	
	MEVEL Franck		40 803 940	A4
Pôle SIM (systèmes, infrastructures et maintenance)	@ svp@upf.pf		40 803 943	
Visioconférences	@ visio@upf.pf			
Directeur adjoint - Responsable du pôle	DUARTE Humberto		40 866 402	A4
Assistance, maintenance système	BALGUY Thierry		40 866 427	A4
Assistance, maintenance système et visioconférences	SAUVAGEOT Marc		40 803 946	A4
Assistance, maintenance réseaux et téléphonie	TETIARAHY Monanui		40 866 436	A4
Assistance à la gestion des comptes, cartes d'accès	GLERON Benoît		40 866 437	A4
Responsable inventaire				
Pôle AMSI (applications métiers et services internet)	@ applis@upf.pf		40 803 942	A4
Responsable du pôle, DBA, sphère GFC	BRISON Sylvain		40 866 429	A4
Gestion DBA Oracle, serveurs, administrateur SI	BONISLAWSKI Xavier		40 803 858	A4
Gestion des comptes, sphère SVE	GLAPSKI Caroline		40 803 945	A4
Gestion ENT, services interne, sphère RH	YU HUNG TAI Christophe		40 803 944	A4
Pôle TICE (Technologies de l'information et de la communication pour l'enseignement)				
	@ epadon@upf.pf		40 866 446	
Responsable du pôle, Ingénieur pédagogique	BATIER Christophe		40 866 420	A4
Intégrateur multimédia, web	APPRIOU Ronan		40 866 428	A4

■ Direction de la logistique et du patrimoine (bâtiment P)

	@ logistique@upf.pf			
	@ achat.public@upf.pf			
Directeur	FILIPPI Guillaume	87 206 501 / 40 803 874		P3
Adjoint au directeur – conducteur de travaux	RIMLINGER Jean-Michel	87 231 308 / 40 866 424		P3
Agent logistique	BONNET Rainui	40 803 889		Atelier
Agent logistique	MAOPI Jean-Yves	40 803 889		Atelier
Agent logistique	TITI Rachel	40 803 825		P5
Opérateur de maintenance électrique	VAIAURI Rimo	40 803 889		Atelier
Matériel audiovisuel et multimédia	BACHELERY Fabrice	87 226 920 / 40 803 817		A4
assistance aux enseignements				
chargée de la reprographie,	TEMANUPAIOURA Teura	40 803 810 / 40 803 928		A3
Gestionnaire de la résidence internationale				
	@ gardiennage.jurion@upf.pf			
Sécurité	Agent de sécurité (Société Jurion)	87 707 357 / 40 803 894		

■ Vie étudiante et aide à la réussite (bâtiment A)

	@ vp-cfvu@upf.pf			
Vice-présidente CFVU	DEMOY-SCHNEIDER Marina (MCF)	40 803 964		A3-4
	@ aide-reussite@upf.pf			
Secrétariat	BROTHERS Tepuarata	40 803 965		A3
Formatrice PAD / coach	GALLY Audrey	40 866 475		COSIP

■ Direction de la scolarité (SCOL) (bâtiment A)

	@ scolarite@upf.pf	<i>Fax</i>	40 803 923	
Directrice	EJJAUF BEZZA Karima		40 803 948	A4
Adjointe à la directrice	CLARK Nancy		40 803 808	A4
Accueil	PAIA Vaitia / NERI Leilanie		40 803 823	A4
	TAPOTOFARERANI Poerani		40 803 823	A4
Bureau du planning	@ planning@upf.pf			
- Responsable du planning	CLARK Nancy		40 803 808	A4
- Gestionnaire du planning	MAUATI Tevahine		40 803 962	A4
- Gestionnaire du planning	DESTANG Hanaiti		40 803 891	A4
Secrétariats pédagogiques	@ formation@upf.pf			
- Gestionnaire pédagogique STS - PACES	GIGAN Aude		40 803 835	A4
- Gestionnaire pédagogique Lettres, LLCER anglais	MARUHI Tuhiata / ARNAUD Karina		40 803 870	A4
- Gestionnaire Droit	HOATUA Daiana		40 866 458	A4
- Gestionnaire Economie-Gestion – Master Management	WALKER-LEVY Kapiolani		40 803 809	A4
- Gestionnaire scolarité DUT	APEANG Tania		40 803 807	A4
- Gestionnaire enseignements transversaux	BROTHERS Tepuarata		40 803 965	A4
- Gestionnaire des QCM et pédagogique UECG et LLSH	TEIVA Poerava		40 803 811	A4
Salle visioconférence			40 803 939	A4-2

■ Service de la formation continue (FORCO) (bâtiment A)

	@ formation-continue@upf.pf	<i>Fax</i>	40 803 977	
Directeur	LECUELLE Jean-Claude		40 803 921	A0
Secrétariat - Accueil	TIATIA Sinia		40 803 877	A0
Gestionnaire de formations	CHANSON Erwina		40 803 819	A0
Gestionnaire de formations	THOMAZET-LENCK Christine		40 803 899	A0
Gestionnaire de formations	DESCLAUX Mehani		40 803 882	A0

■ Relations internationales et francophonie (RI) (bâtiment A)

	@ relations-internationales@upf.pf	<i>Fax</i>	40 803 804	
Chargé de mission	----		40 803 961	Présidence
Gestionnaire administrative	GODEFROY Virginia		40 803 931	A3

■ Centre d'orientation des stages et de l'insertion professionnelle (COSIP) (bâtiment A)

	@ cosip@upf.pf	Fax	40 803 952	
	@ stagesemplois@upf.pf			
Directrice	LABROSSE Bérandère		40 803 951	A3
Accueil	----		40 803 954	A3
Chargée d'orientation	TERIITAH I Hereiti		40 803 953	A3
Chargé d'insertion professionnelle	ROY Fabrice		40 803 956	A3
Chargé du suivi des stages	ALEXANDRE Franck		40 803 955	A3

■ Œuvres universitaires (bâtiment A)

	@ oeuvres-universitaires@upf.pf	Fax	40 803 812	
Responsable	UEVA-CASTEL Evodie		40 803 865	A3
Accueil	----		40 803 852	A3
Chargé d'administration/Maintenance/Entretien	MAOPI Rudy		40 866 469	A3

■ Infirmerie (résidence universitaire)

	@ medical@upf.pf			
Médecins	BARRIER Josiane / EHRAHARD Jean-Paul		40 803 957	
Infirmier	FERNANDEZ Jérôme		40 803 957	
	@ assistante-sociale@upf.pf			
Assistante sociale	MONDEJAR Germaine		40 803 964	A3
Secrétariat	BROTHERS Tepuarata		40 803 965	A3

Bibliothèque universitaire (BU)

	@ scd@upf.pf	Fax	40 866 415	
Directrice	MOURABY Claire		40 866 410	
Adjoint à la directrice	ALBERT Pascal		40 866 406	
Accueil, standard, secrétariat	VETEA TAHI Tatiana		40 866 400	
Médiatrice documentaire et culturelle	DEPLAT Vaea		40 866 412	
Chargée du service du public et ordinateurs portables	ARAKINO Reianui		40 866 408	
Chargée du service du public et des périodiques	TAEREA Lana		40 803 802	
Chargée du traitement documentaire	TANG Marie-Laure		40 803 801	
Chargé du service public	VETEA Norbert		40 866 408	
Chargée du service public et des réceptions documentaires	VIDOIRE Maeva		40 866 447	
Chargé du traitement documentaire et PEB	YUNE Rufin		40 866 413	
Chargée du traitement documentaire et responsable de la Médiathèque	CHAND Vayana		40 866 409	
Chargée du traitement documentaire et communication	BENSON-RUMIZ Alicia		40 866 407	
Chargée du service public à la Médiathèque	MOUSSON Namata		40 866 457	
Salle de lecture			40 866 414	
Salle de réunion			40 866 417	
Magasin			40 866 416	

ESPE

Direction

	@ direction-espe@upf.pf	Fax	40 419 222	
Directeur	CHAUMINE Jean (MCF)		40 866 451	R149
Adjointe au Directeur	CHANG Mathilda		40 866 455	A03
	@ raf-espe@upf.pf			
Responsable administratif et financier	AUBE Céline		40 866 454	R137
	@ secretariat-espe@upf.pf			
Secrétariat de direction – Gestionnaire EdT	TEOTAH I Marthe		40 866 459	R145

Administration et fonctionnement général

Accueil ESPE			40 866 492	R119
Chargé de mission et adjointe au RAF	GILLE Amandine		40 866 449	R119
Gestionnaire stages et absences des professeurs stagiaires	KIIHAPAA Elisabeth		40 866 450	R155
Gestionnaire formation continue et des boursiers	PEROLINI Mélanie		40 866 470	A01
	@ scolarite-espe@upf.pf			
Gestionnaire scolarité	TAHIATA Taiana		40803 834	R119

Pôle numérique

Responsable	GACHET David	40 803 843	Cell num
Responsable technique	MOU Maiko	40 866 430	Cell num
Référent numérique et formateur	TOYANE Marane	40 803 844	Cell num
Formatrice 1 ^{er} degré	CHEBRET Miriama	40 803 849	Cell num
Technicien	POUIRA Toarii	40 803 833	Cell num
Support technique	@ support@espe.pf		

Coordonnateurs hors filière

Coordonnatrice stagiaires 1 ^{er} degré	BRINGOLD-SAUVAGEOT Heidi	40 866 448	A05
Coordonnateur stagiaires 2 nd degré	SOUARD Rémi (PRAG)	40 866 484	A04
Coordonnatrice stagiaires M1 MEEF2	POIRSON Cécile (PRAG)	40 803 813	B19
Coordonnatrice formation continue	CHANG Mathilda	40 866 455	A03
Coordonnatrice CAPPEI – Professeur spécialisée	PELLISSIER Delphine	40 866 949	A05

Enseignants de l'ESPE

Lettres	ATEM Carole (MCF)	40 866 463	B18
Arts plastiques et arts visuels	POIRSON Cécile (PRAG)	40 803 813	B19
Philosophie	REGNIER Denis (PRCE)	40 866 453	A13
Tahitien	HEUEA Yesta (contractuelle)	40 866 462	B17
Anglais	REVAUGER Guilène (PRAG)	40 866 460	B19
Langues et littératures anglaises et anglo-saxonnes	GABILLON Zehra (MCF)	40 866 464	B16
Mathématiques	CHAUMINE Jean (MCF)	40 866 451	R149
Sciences de la vie et de la Terre	CHANG Mathilda (PRAG)	40 866 455	A03
Histoire-géographie	DERVAUX Elodie (PRAG)	40 803 848	A04
Mathématiques	BRIANT Nathalie (PRAG)	40 866 487	A13
Sciences physiques	SOUARD Rémi (PRAG)	40 866 484	A04
Sciences de l'éducation	AILINCAI Rodica (PR)	40 803 971	Recherche
Education physique et sportive	LE CLANCHE Yann (PRAG)	40 866 483	B17

Conseillers pédagogiques

Ingénierie de la formation continue du 1 ^{er} degré	YU Anita	40 866 485	A01
Ateliers d'approfondissement	FII Hina	40 803 848	A04
Mission numérique	CHEBRET Miriama	----	Cell num
Ingénierie de la formation continue du 2 nd degré	LY Teddy	40 866 466	A03
Ingénierie de la formation ATSS	PEROLINI Mélanie	40 866 470	A01

Médiathèque

Responsable	CHAND Vayana	40 803 409	
Service du public	MOUSSON Namata	40 866 457	
Salle de réunion		40 866 467	
Salle des enseignants		40 866 468	

Département Droit, Economie-Gestion

Directeur	@ directeur-deg@upf.pf	Fax	40 803 991	
Directeur adjoint	Sémir AL WARDI (MCF)		40 866 909	F3-7
	RIVAL Yann (MCF)		40 803 917	F2-3
Secrétariat de département	@ secretariat-departements@upf.pf			
	BROTHERS Tepuarata		40 803 965	A3
Science politique	@ deg@upf.pf			
Droit privé et sciences criminelles	AL WARDI Sémir (MCF)		40 803 909	F3-7
Droit privé et sciences criminelles	CABON Sarah-Marie (MCF)		40 803 495	F3-7
Droit privé et sciences criminelles	GINDRE Emmanuelle (MCF)		40 803 903	A2-2
Droit privé	GOURDON Pascal (MCF)		40 803 910	A2-2
Droit privé et sciences criminelles	GUENZOUI Youssef (MCF)		----	A2-2
Droit privé	POUGET Emmanuelle (ATER)		40 803 840	A2-2
Droit privé et sciences criminelles	SANA CHAILLE DE NERE Sandrine (PR)		----	A2-2
Droit public	SAUVAN Denis (MCF)		40 803 860	F3-4
Droit public	DE RAULIN Arnaud (PR)		40 803 912	A2-1
Droit public	MOYRAND Alain (MCF)		40 803 857	A2-1

Droit public	PASTOREL Jean-Paul (PR)	40 803 859	Présidence
Droit public	TROIANIELLO Antonino (MCF)	40 803 913	A2-1
Histoire du droit et des institutions	CORNU Julie (contractuelle)	40 803 969	A2-1
Anglais	BOUDERLIQUE Henri (contractuel)	----	
Anglais	LIDDELOW-BAS Leslie (PRAG)	40 866 496	F3-2-2
Anglais	NGUYEN Lan (contractuelle)	----	
Espagnol	DESLANDRE Sylvain (PRAG)	----	F3-2-1
Sciences de gestion	BELLE Yannis (ATER)	----	
Sciences de gestion	GHEWY Pierre (MCF)	40 803 828	F3-3
Sciences de gestion	HONORE Lionel (PR)	----	F3-2-2
Sciences de gestion	KOHLER Hervé (MCF)	40 866 431	F3-8
Sciences de gestion	MORLAES Marie-Andrée (PRAG)	40 866 423	F3-6
Sciences de gestion	RIVAL Yann (MCF)	40 803 917	F2-3
Economie et gestion	COLLANGE Hélène (PRAG)	----	F3-2-2
Economie et gestion	GRANDJEAN Selva (contractuelle)	----	
Economie et gestion	HELOIR Guillaume (PRAG)	40 866 496	F3-6
Economie et gestion	KUGELMANN Sylvie (PRAG)	40 803 908	F3-5
Economie et gestion	MELCHIOR Christophe (PRAG)	40 866 496	F3-2-2
Economie et gestion	MONNIER Anouk (PRCE)	40 866 425	F3-6
Economie et gestion	OULE Jean Claude (PRAG)	40 803 904	F3-5
Sciences économiques	DROPSY Vincent (MCF)	40 803 866	F3-8
Sciences économiques	MONTANT Gil (PRCE)	40 803 860	F3-4
Sciences économiques	PETIT Sylvain (MCF)	40 866 432	F3-8
Sciences économiques	VENAYRE Florent (MCF)	40 803 970	F3-8
	@ cetop@upf.pf		
Secrétaire du CETOP	BROTHERSON Hiriata	40 803 867	F3-3

Département Lettres, Langues et Sciences Humaines

	@ directeur-llsh@upf.pf	Fax	40 803 991	
Directeur	BASTIDE Lois (MCF)		40 866 477	E4-8
Directrice adjointe	VAN DER REST – SUBTIL Catherine (PRAG)		40 866 421	E 4-8
	@ secretariat-departements@upf.pf			
Secrétariat de département	BROTHERS Tepuarata		40 803 965	A3
	@ llsh@upf.pf			
Langue et littérature françaises	ANDRE Sylvie (PR)		40 866 474	E2-2
Littérature générale comparée	PFERSMANN Andréas (MCF)		40 803 854	E3-6
Lettres classiques	LEYRAL Marie (PRAG)		40 866 499	E2-3
Lettres modernes	PARENT Caroline (PRCE)		---	P04
Lettres modernes	PORCHER-WIART Titaua (MCF)		40 803 854	E3-6
Lettres modernes	PROUST Isabelle (PRAG)		40 803 907	E1-3
Français langue étrangère	LAUNEY Antoine (contractuel)		---	----
Français langue étrangère	ZIMNY Valérie (contractuelle)		40 866 480	P04
Sciences du langage	SRAMSKI Sandra (MCF)		40 803 862	E2-3
Sciences du langage	VERNAUDON Jacques (MCF)		40 866 440	P07
Langues et littératures anglaises et anglo-saxonnes	FAVRO Patrick (MCF)		40 803 846	E1-2
Langues et littératures anglaises et anglo-saxonnes	LARGEAUD-ORTEGA Sylvie (MCF)		40 803 893	P10
Anglais	ATEM Florent (PRAG)		40 803 847	E1-3
Anglais	BROWN Peter (contractuel)		----	P06
Anglais	DASSE Marine (PRCE)		40 866 481	P02
Anglais	ESTEFFE Christel (contractuelle)		----	P01
Anglais	ISCHER Tahia (contractuelle)		----	P01
Anglais	RICHARD Sophie (contractuelle)		40 803 853	P02
Anglais	THALMARD Léa (PRAG)		40 866 474	P01
Anglais	VAN DER REST – SUBTIL Catherine (PRAG)		40 866 421	E4-8
Anglais	VEUJOZ Hélène (PRAG)		40 803 915	P10
Espagnol	MARIN ASENSIO Ana Cristina (PRAG)		----	F3-2-1
Espagnol	TILLY Eva (MCF)		40 803 863	F3-2-1
Langues et littératures polynésiennes	PAIA Miroslava (MCF)		40 866 441	P07
Civilisation polynésienne	SAURA Bruno (PR)		40 803 861	E4-4
Tahitien	LEOCADIE Karine (PRCE)		40 803 906	E4-7
Tahitien	REEA Goenda (MCF)		---	E4-7
Tahitien	ROCHETTE Lovaina (PRCE)		40 866 461	P08
Ethno-archéologie	CAMUS Guigone (ATER)		---	---

Ethno-archéologie	CONTE Eric (PR)	40 803 831	MSHP
Histoire	BENCIVENGO Yann (MCF)	---	E3-4
Histoire et civilisations	BOUYSSOU Gerbert (MCF)	40 803 981	E2-4
Histoire et civilisations	LARCADE Véronique (MCF)	40 803 851	E3-5
Géographie	MURY Florence (PRAG)	40 803 836	E3-5
Géographie	SERRE Damien (PR)	40 803 855	E4-6
Géographie physique, humaine, économique et régionale	MORSCHER Jean (MCF)	40 803 930	E3-4
Géographie physique, humaine, économique et régionale	TCHEKEMIAN Anthony (MCF)	40 866 445	E4-5
Sociologie	BASTIDE Lois (MCF)	40 866 477	E4-8

Département Sciences, Technologies et Santé

Directeur	@ directeur-sts@upf.pf	Fax	40 803 991	
Directeur adjoint	STOLL Benoît (MCF)		40 803 879	OGT 2
	CHABRIER Sébastien (MCF)		40 803 805	OGT 1
Secrétariat de département	@ secretariat-departements@upf.pf		40 803 965	A3
Ingénieurs et Techniciens	@ sts@upf.pf			
Science physique	UTAHIA Anthony		40 803 900	Labo B2-6
Chimie	LEHARTEL Tamatoa		40 803 818	Labo TP
Biologie	BOUCHER-REVOIS Carol		40 803 820	Labo TP
Analyse chimie	HO Raimana (MCF)		40 803 821	D1-49
Mathématiques	ADAM David (MCF)		40 803 933	GAATI 1
Mathématiques	ALEXANDER David (PRAG)		40 803 980	GAATI 2
Mathématiques	BISSON Gaëtan (MCF)		40 866 473	GAATI 2
Mathématiques	FERARD Eric (MCF)		40 803 824	GAATI 1
Mathématiques	OYONO Roger (MCF)		40 803 886	GAATI 4
Mathématiques	QARBOUA Soukayna (ATER)		---	GAATI 4
Mathématiques	TCHEOU Prescilla (PRAG)		40 803 887	GAATI 4
Mathématiques	WEIMANN Martin (MCF)		40 803 832	GAATI 2
Informatique	BADIE Moana (PRCE)		40 866 456	OGT 2
Informatique	CAPOLSINI Patrick (PR)		40 803 883	OGT 4
Informatique	CHABRIER Sébastien (MCF)		40 803 805	OGT 1
Informatique	GABILLON Alban (PR)		40 803 880	OGT 4
Informatique	MARI Jean Martial (MCF)		40 866 439	OGT 1
Informatique	MONDONNEIX Gaël (contractuel)		40 466 438	OGT 1
Génie informatique, autom. et traitement du signal	STOLL Benoît (MCF)		40 803 879	OGT 2
Géoscience	BARRIOT Jean-Pierre (PR)		40 803 884	OGT 3
Energétique génie des procédés	LUCAS Franck (MCF)		40 866 434	B2-5
Géophysique	HOPUARE-KLOUMAN Marania (MCF)		---	B2-5
Structure et évolution de la terre	MAAMAATUAIHUTAPU Keitapu (MCF)			F1-2
Météorologie, océanographie-physique	ORTEGA Pascal (PR)		40 803 876	B2-5
Biologie	BRAHMI Chloé (MCF)		40 866 479	D2-04
Biologie	LAFABRIE Céline (MCF)		---	
Biologie	LATHERE Oihana (ATER)		40 866 401	D0-54
Science de la vie	TEITI Iotefa (contractuel)		---	
Biologie cellulaire	DEMOY-SCHNEIDER Marina (MCF)		40 803 829	D1-53
Biologie des populations et écologie	GAERTNER-MAZOUNI Nabila (PR)		40 803 869	Présidence
Biologie des populations et écologie	LEGRAS Gaëlle (ATER)		40 803 988	D0-51
Biologie des populations et écologie	ZUBIA ARRIETA Mayalen (MCF)		40 803 830	D1-52
Biochimie et biologie moléculaire	LOPES Carmela (MCF)		40 803 911	E1-4
Biochimie et biologie moléculaire	SCHMITT Nelly (MCF)		40 866 478	D1-53
Chimie organique, minérale, industrielle	BIANCHINI Phila (PR)		40 866 494	D1-49
Chimie organique, minérale, industrielle	SOULET Stéphanie (MCF)		40 803 822	D1-54
Chimie organique, minérale, industrielle	TEAI Taivini (MCF)		40 803 822	D1-54
Physique – Chimie	COLIN Maxime (PRAG)		40 803 985	F2-2
Physique – Chimie	DEMOUGEOT Leilani (PRAG)		40 866 465	F1-2
Physique – Chimie	VESIN Emmanuel (PRAG)		40 803 850	F2-2
Astronomie - astrophysique	SICHOIX Lydie (MCF)		40 866 435	OGT 5
Education Physique et Sportive	@ sports@upf.pf			
	GROSJEAN Benjamin (PRAG)		40 803 868	Halle sports

■ Certificat C2i

Coordonnateur	STOLL Benoît (MCF)	40 803 879	OGT 2
Responsable pédagogique	BADIE Moana (PRCE)	40 866 456	OGT 2

Institut Confucius

Co-directeur	@ institut-confucius@upf.pf		
Co-directeur	----	40 803 961	Présidence
Secrétariat	HOU Qibin	40 866 471	E3-7
Enseignante de mandarin	DARIUS Herenui	40 803 932	E3-7
Enseignante de mandarin	LI Rui		
Assistante de langues	WU Siying		
Assistante de langues	FENG Binyue		
	QIN Xingyue		

Service de la Recherche et Ecole Doctorale (bâtiment présidence)

		<i>Fax</i>	40 803 804
Vice-présidente de la Commission de la Recherche	@ vp-cr@upf.pf		
	GAERTNER-MAZOUNI Nabila (PR)		40 803 869
Chargée de gestion de la recherche	@ gestion-recherche@upf.pf		
	HANNESSE Sylvie		40 803 936
Chargée d'études	@ com-recherche@upf.pf		
	TETUANUI Vainina		40 803 878
Secrétariat	@ secretariat-recherche@upf.pf		
	BONTANT Mélanie		40 803 923
Directeur de l'école doctorale	@ ecole-doctorale@upf.pf		
Secrétariat	GABILLON Alban (PR)		40 803 880
	BRUMAUD Franck		40 803 923
			OGT 4
			Préfa 1

Laboratoires

■ Gouvernance et développement insulaire (GDI)

		<i>Fax</i>	40 803 804
Directeur	@ gdi@upf.pf		
Doctorant	HONORE Lionel (PR)		----
Doctorante	BARRERE-MONSERISIER Alain		F3-2.2
Doctorant	HOANG THI VAN Anh		----
Doctorante	MILHIET Paco		----
Doctorant	PIHAHUNA Tania		----
Doctorant	SACAULT Franky		----
Doctorant	TUTUGORO Anthony		----

■ Equipe d'accueil « sociétés traditionnelles et contemporaines en Océanie » (EASTCO)

Directeur	@ eastco@upf.pf		
Doctorant	SAURA Bruno (PR)		40 803 861
Doctorante	BATLLE Dominique		----
Doctorant	COATANEA Nausicaa		----
Doctorant	CUCUEL Jean-Claude		----
Doctorant	DEPREZ Simon		----
Doctorant	GUY Emilie		----
Doctorant	HUNTER Terahitarii		----
Doctorant	MARCHAL Ernest		----
Doctorant	MELOCHE Yuna		----
Doctorant	PREVOST Florian		----
Doctorant	RICHTER-GRAVIER Raphael		----
Doctorante	TAEREA Yasmina		----
Doctorant	TAHUTINI Pénélope		----
Doctorante	TIXIER Amélie		----
Doctorant	WONG Déana		----

■ Géopôle du Pacifique sud (GEPASUD)

Directeur	@ gepasud@upf.pf	40 803 884	OGT 3
Chercheur micro-réseaux électriques	BARRIOT Jean-Pierre (PR)	40 803 974	B2-5
Post-doc	MEDARD Fabien (contractuel)	----	
Doctorant	YE Mao	----	
Doctorant	BEAUCHESNE Gwenaël	----	
Doctorant	FERRUCCI Franco	----	
Doctorante	GALLIER Romane	----	
Doctorante	ZHANG Fangzhao	----	
Doctorant	ZUBIALDE-ELZAURDIA Matthieu	----	

■ Géométrie algébrique et applications à la théorie de l'information (GAATI)

Directeur	@ gaati@upf.pf	40 803 933	GAATI 1
Doctorant	ADAM David (MCF)	----	
	POGILDIAKOZ Ivan	----	

■ Unité mixte de recherche « Ecosystèmes insulaires océaniques » (UMR-EIO) (conjointe avec l'IRD, l'IFREMER et l'ILM)

Directeur	@ secretariat-umr241@upf.pf	87 77 62 12/40 803 963	D2-07
Secrétariat	TAQUET Marc (DR)	40 803 967	D2-06
Technicien	BOURSIER Stéphanie	40 803 984	D1-02
Chargée d'études	GROMBERG Théo	40 866 490	D0-54
Post-Doc	CRUSOT Margaux (contractuelle)	40 866 411	D0-52
Doctorant	RAAPOTO Hirohiti	----	
Doctorante	GARDON Tony	40 803 972	D0-52
Doctorant	HUGHES Kristelle	40 866 490	D0-54
Doctorante	HULOT Vivien	----	
Doctorante	HUMLER Julia	40 803 968	D0-54
Doctorant	LEPETIT Camille	40 416 484	ILM
Doctorant	LONGO Sébastien	----	
Doctorante	LOPEZ Pierre	40 803 972	D0-52
Doctorant	MASLIN Mathilde	----	
Doctorant	RAPINEL Niels	----	
Doctorant	SANGARE Nathanaël	----	
Doctorant	STENGER Pierre-Louis	40 803 837	D0-52
Doctorante	THEOPHILUS Tohei	----	
Doctorant	VITRAC Marotea	40 866 443	D0-52
Doctorante	WHITE Raihei		
Bureau de passage		40 803 837	
Bureau des thésards UMR		40 866 444	

Personnel IRD

Directeur de Recherche	GAERTNER Jean-Claude	40 866 403	D2-01
Chercheur	MARTIN YKEN Hélène	40 416 413	ILM
Chercheur	RODIER Martine	40 866 422	D152
Chercheur	ROUE Mélanie	40 416 413	ILM
Technicien	BONNO Emile	40 803 812	D1-02
Technicien	MAIHOTA Nicolas	40 866 491	D1-02

■ Centre international de recherche archéologique sur la Polynésie (CIRAP)

Directeur	@ cirap@upf.pf	40 803 864	CIRAP
Doctorante	CONTE Eric (PR)	----	CIRAP
Doctorant	BOUFFANDEAU Laurie	40 803 864	CIRAP
Doctorant	LEAL Anatauarii	40 803 864	CIRAP
Doctorante	MAROLLEAU Vincent	40 803 864	CIRAP
Doctorante	RURUA Vahine	40 803 864	CIRAP
Bureau des thésards		40 803 919	

Observatoire géodésique de Tahiti (OGT)

Directeur	@ ogt@upf.pf	Fax	40 803 804	
Techniciens	BARRIOT Jean-Pierre (PR)		40 803 884	OGT 3
	LEVREAUULT James		40 866 472	Préfa 2
	THOMAS Rarahu		40 866 472	Préfa 2
	VERSCHELLE Youri		40 866 472	Préfa 1
	VOTA Yannick		40 803 898	Préfa 1
Salle des thésards			40 866 438	
Station laser			40 866 426	

Maison des Sciences de l'Homme du Pacifique (MSHP)

Directeur	@ direction-mshp@upf.pf	Fax	40 803 804	
Secrétaire générale	CONTE Eric (PR)		40 803 831	MSHP
	LANCE Elisabeth		40 803 826	MSHP

Amicale des personnels de l'UPF

Présidente	@ amicale@upf.pf		40 803 964	
Trésorière	Marina DEMOY-SCHNEIDER (MCF)		40 866 409	
Secrétaire	Vayna CHAND		40 866 421	
Secrétaire adjointe	Catherine VAN DER REST – SUBTIL (PRAG)		40 803 839	
	Stéphanie AKROUCHI			

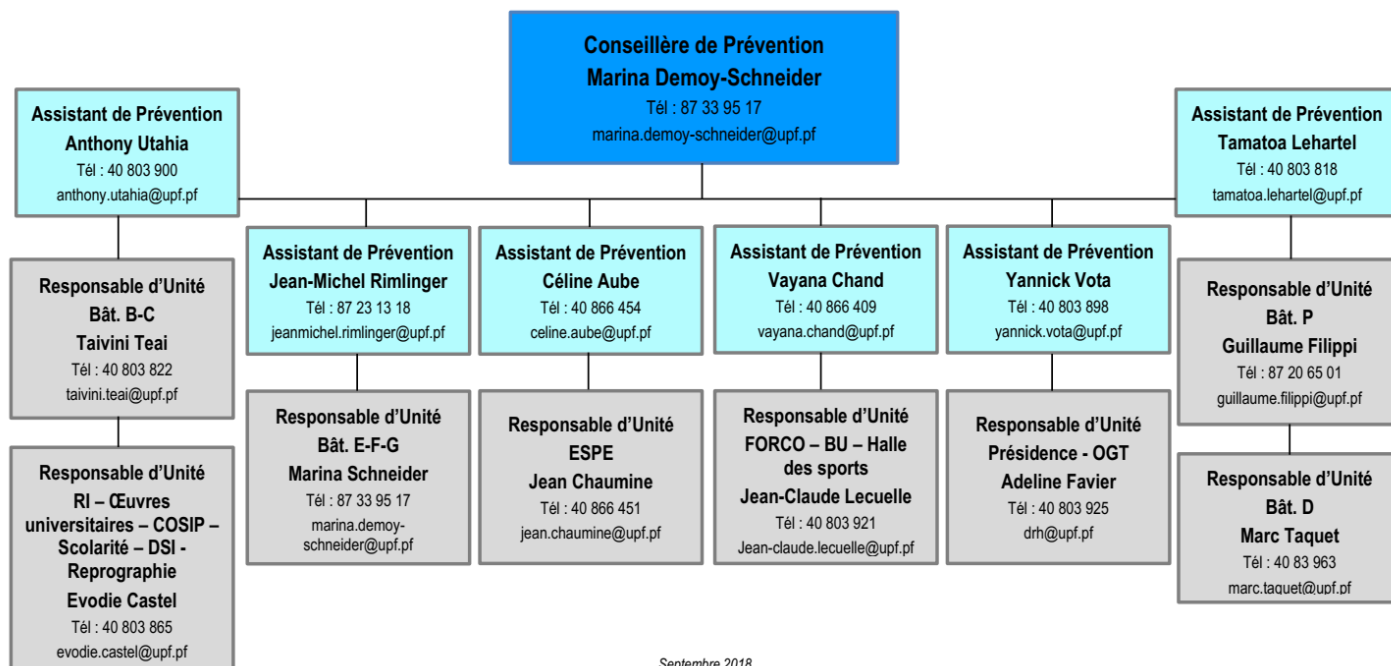
Bureau des associations

Salle des associations			40 866 493	
			40 803 982	

Bureau des syndicats et du CHSCT

Bureau des syndicats et du CHSCT			40 803 916	
----------------------------------	--	--	------------	--

Organigramme de l'équipe de prévention des risques



Septembre 2018